



SALINAN

WALI KOTA PALU  
PROVINSI SULAWESI TENGAH

KEPUTUSAN WALI KOTA PALU  
NOMOR 900.1.13/86/Bapenda/2025  
TENTANG

NILAI JUAL OBJEK PAJAK SEBAGAI DASAR PENGENAAN PAJAK BUMI  
TAHUN 2025 PADA KECAMATAN MANTIKULORE, KECAMATAN PALU  
SELATAN, KECAMATAN PALU BARAT DAN  
KECAMATAN PALU TIMUR

WALI KOTA PALU,

- Menimbang : a. bahwa dalam rangka dasar pengenaan Pajak Bumi dan Bangunan Perdesaan dan Perkotaan di Kota Palu Tahun 2024, perlu ditetapkan Nilai Jual Objek Pajak (NJOP) Tahun 2025;
- b. bahwa berdasarkan ketentuan Pasal 40 ayat (7) Undang-Undang Nomor 1 Tahun 2022 tentang Hubungan Keuangan antara Pemerintah Pusat dan Pemerintah Daerah, penetapan besarnya NJOP di Daerah ditetapkan oleh Wali Kota;
- c. bahwa berdasarkan pemutakhiran data serta Penilaian Zonasi Tanah PBB-P2 Kota Palu Tahun 2024 di Kecamatan Mantikulore dan Kecamatan Palu Selatan dan Tahun 2020 di Kecamatan Palu Barat dan Kecamatan Palu Timur;
- d. bahwa berdasarkan pertimbangan sebagaimana dimaksud dalam huruf a, huruf b, dan huruf c, perlu menetapkan Keputusan Wali Kota tentang Nilai Jual Objek Pajak Sebagai Dasar Pengenaan Pajak Bumi Tahun 2025 pada Kecamatan Mantikulore, Kecamatan Palu Selatan, Kecamatan Palu Barat dan Kecamatan Palu Timur;

- Mengingat : 1. Undang-Undang Nomor 4 Tahun 1994 tentang Pembentukan Kotamadya Daerah Tingkat II Palu (Lembaran Negara Republik Indonesia Tahun 1994 Nomor 38, Tambahan Lembaran Negara Republik Indonesia Nomor 3555);

2. Undang-Undang Nomor 23 Tahun 2014 tentang Pemerintahan Daerah (Lembaran Negara Republik Indonesia Tahun 2014 Nomor 244, Tambahan Lembaran Negara Republik Indonesia Nomor 5587) sebagaimana telah diubah terakhir dengan Undang-Undang Nomor 6 Tahun 2023 tentang Penetapan Peraturan Pemerintah Pengganti Undang-Undang Nomor 2 Tahun 2022 tentang Cipta Kerja menjadi Undang-Undang (Lembaran Negara Republik Indonesia Tahun 2023 Nomor 41, Tambahan Lembaran Negara Republik Indonesia Nomor 6856);
3. Undang-Undang Nomor 1 Tahun 2022 tentang Hubungan Keuangan Antara Pemerintah Pusat dan Pemerintah Daerah (Lembaran Negara Republik Indonesia Tahun 2022 Nomor 4, Tambahan Lembaran Negara Republik Indonesia Nomor 6757);
4. Peraturan Pemerintah Nomor 35 Tahun 2023 tentang Ketentuan Umum Pajak Daerah dan Retribusi Daerah (Lembaran Negara Republik Indonesia Tahun 2023 Nomor 85, Tambahan Lembaran Negara Republik Indonesia Nomor 6881);
5. Peraturan Menteri Dalam Negeri Nomor 77 Tahun 2020 tentang Pedoman Teknis Pengelolaan Keuangan Daerah (Berita Negara Republik Indonesia Tahun 2020 Nomor 1781);
6. Peraturan Daerah Kota Palu Nomor 10 Tahun 2016 tentang Pembentukan dan Susunan Perangkat Daerah (Lembaran Daerah Kota Palu Tahun 2016 Nomor 10, Tambahan Lembaran Daerah Kota Palu Nomor 10) sebagaimana telah diubah terakhir dengan Peraturan Daerah Kota Palu Nomor 1 Tahun 2023 tentang Perubahan Kedua atas Peraturan Daerah Nomor 10 Tahun 2016 tentang Pembentukan dan Susunan Perangkat Daerah (Lembaran Daerah Kota Palu Tahun 2023 Nomor 1, Tambahan Lembaran Daerah Kota Palu Nomor 1);
7. Peraturan Daerah Kota Palu Nomor 8 Tahun 2022 tentang Pengelolaan Keuangan Daerah (Lembaran Daerah Kota Palu Tahun 2022 Nomor 8, Tambahan Lembaran Daerah Kota Palu Nomor 8);
8. Peraturan Daerah Kota Palu Nomor 9 Tahun 2023 tentang Pajak Daerah dan Retribusi Daerah (Lembaran Daerah Kota Palu Tahun 2023 Nomor 9, Tambahan Lembaran Negara Republik Indonesia Nomor 9);

**MEMUTUSKAN:**

Menetapkan : KEPUTUSAN WALI KOTA TENTANG NILAI JUAL OBJEK PAJAK SEBAGAI DASAR PENGENAAN PAJAK BUMI TAHUN 2025 PADA KECAMATAN MANTIKULORE, KECAMATAN PALU SELATAN, KECAMATAN PALU BARAT DAN KECAMATAN PALU TIMUR.

- KESATU : Menetapkan Nilai Jual Objek Pajak Sebagai Dasar Pengenaan Pajak Bumi Tahun 2025 pada Kecamatan Mantikulore, Kecamatan Palu Selatan, Kecamatan Palu Barat dan Kecamatan Palu Timur sebagaimana tercantum dalam Lampiran I yang merupakan bagian tidak terpisahkan dari Keputusan Wali Kota ini.
- KEDUA : Peta Zonasi Tanah PBB-P2 pada Kecamatan Mantikulore, Kecamatan Palu Selatan, Kecamatan Palu Barat dan Kecamatan Palu Timur sebagaimana tercantum dalam Lampiran II yang merupakan bagian tidak terpisahkan dari Keputusan Wali Kota ini.
- KETIGA : Keputusan Wali Kota ini mulai berlaku pada tanggal ditetapkan.

Ditetapkan di Palu  
pada tanggal 02/01/2025

WALI KOTA PALU,

ttd

HADIANTO RASYID

salinan sesuai dengan aslinya  
Kepala Bagian Hukum,  
  
MOHAMMAD AFFAN  
NIP. 19780212 199803 1 004

LAMPIRAN I  
KEPUTUSAN WALI KOTA PALU  
NOMOR 206.1-13 /86/BAPEND/2025  
TENTANG  
NILAI OBJEK PAJAK SEBAGAI DASAR PENGENAAN  
PAJAK BUMI TAHUN 2025 PADA KECAMATAN  
MANTIKULORE, KECAMATAN PALU SELATAN,  
KECAMATAN PALU BARAT DAN KECAMATAN  
PALU TIMUR

PALU BARAT

UJUNA		NILAI EKSISTING 2024		KENAIKAN 2 KELAS TERSELEKSI		KENAIKAN	
KODE ZNT	KELAS SEBELUM	NIR 2024	KELAS SESUDAH	NIR 2025	KENAIKAN KELAS	PERSENTASE	
AC	66	Rp 916,000	64	Rp 1,147,000	2	25%	
AE	61	Rp 1,573,000	58	Rp 2,013,000	3	28%	
AG	77	Rp 160,000	76	Rp 200,000	1	25%	
AH	62	Rp 1,416,000	59	Rp 1,862,000	3	31%	
AI	66	Rp 916,000	64	Rp 1,147,000	2	25%	
AM	79	Rp 103,000	78	Rp 128,000	1	24%	
AN	57	Rp 2,176,000	52	Rp 2,925,000	5	34%	
AO	76	Rp 200,000	75	Rp 243,000	1	22%	
AP	75	Rp 243,000	74	Rp 285,000	1	17%	
AR	73	Rp 335,000	72	Rp 394,000	1	18%	
AS	72	Rp 394,000	71	Rp 464,000	1	18%	
AT	71	Rp 464,000	70	Rp 537,000	1	16%	
AU	70	Rp 537,000	68	Rp 702,000	2	31%	
BB	63	Rp 1,274,000	60	Rp 1,722,000	3	35%	
AW	68	Rp 702,000	66	Rp 916,000	2	30%	
BC	66	Rp 916,000	64	Rp 1,147,000	2	25%	
BD	78	Rp 128,000	77	Rp 160,000	1	25%	
BG	56	Rp 2,352,000	51	Rp 3,100,000	5	32%	
BH	69	Rp 614,000	67	Rp 802,000	2	31%	



UJUNA		NILAI EKSISTING 2024		KENAIKAN 2 KELAS TERSELEKSI		KENAIKAN	
KODE ZNT	KELAS SEBELUM	NIR 2024	KELAS SESUDAH	NIR 2025	KENAIKAN KELAS	PERSENTASE	
BM	70	Rp 537,000	68	Rp 702,000	2	31%	
BN	74	Rp 285,000	73	Rp 335,000	1	18%	
DB	92	Rp 1,700	92	Rp 1,700	0	0%	
DC	65	Rp 1,032,000	63	Rp 1,274,000	2	23%	
DF	76	Rp 200,000	75	Rp 243,000	1	22%	

PALU BARAT

BARU		NILAI EKSISTING 2024		KENAIKAN 2 KELAS TERSELEKSI		KENAIKAN	
KODE ZNT	KELAS SEBELUM	NIR 2024	KELAS SESUDAH	NIR 2025	KENAIKAN KELAS	PERSENTASE	
AW	57	Rp 2,176,000	52	Rp 2,925,000	5	34%	
AV	59	Rp 1,862,000	55	Rp 2,508,000	4	35%	
AF	61	Rp 1,573,000	58	Rp 2,013,000	3	28%	
AX	62	Rp 1,416,000	59	Rp 1,862,000	3	31%	
AU	63	Rp 1,274,000	60	Rp 1,722,000	3	35%	
DC	64	Rp 1,147,000	62	Rp 1,416,000	2	23%	
AS	66	Rp 916,000	64	Rp 1,147,000	2	25%	
BE	66	Rp 916,000	64	Rp 1,147,000	2	25%	
AR	67	Rp 802,000	65	Rp 1,032,000	2	29%	
AQ	68	Rp 702,000	66	Rp 916,000	2	30%	
AP	69	Rp 614,000	67	Rp 802,000	2	31%	
AG	70	Rp 537,000	68	Rp 702,000	2	31%	
AN	71	Rp 464,000	70	Rp 537,000	1	16%	
AM	72	Rp 394,000	71	Rp 464,000	1	18%	
AL	73	Rp 335,000	72	Rp 394,000	1	18%	
AA	74	Rp 285,000	73	Rp 335,000	1	18%	
AJ	75	Rp 243,000	74	Rp 285,000	1	17%	
AI	76	Rp 200,000	75	Rp 243,000	1	22%	
AH	77	Rp 160,000	76	Rp 200,000	1	25%	
DB	80	Rp 82,000	80	Rp 82,000	0	0%	
DE	84	Rp 27,000	84	Rp 27,000	0	0%	

PALU BARAT

LERE KODE ZNT	NILAI EKSISTING 2024		KENAIKAN 2 KELAS TERSELEKSI		KENAIKAN	
	KELAS SEBELUM	NIR 2024	KELAS SESUDAH	NIR 2025	KENAIKAN KELAS	PERSENTASE
AA	74	Rp 285,000	73	Rp 335,000	1	18%
AB	63	Rp 1,274,000	60	Rp 1,722,000	3	35%
AD	58	Rp 2,013,000	53	Rp 2,779,000	5	38%
AI	75	Rp 243,000	74	Rp 285,000	1	17%
AK	78	Rp 128,000	77	Rp 160,000	1	25%
AN	79	Rp 103,000	78	Rp 128,000	1	24%
AO	74	Rp 285,000	73	Rp 335,000	1	18%
AQ	76	Rp 200,000	75	Rp 243,000	1	22%
AR	75	Rp 243,000	74	Rp 285,000	1	17%
AT	73	Rp 335,000	72	Rp 394,000	1	18%
AV	71	Rp 464,000	70	Rp 537,000	1	16%
AX	69	Rp 614,000	67	Rp 802,000	2	31%
AY	68	Rp 702,000	66	Rp 916,000	2	30%
AZ	67	Rp 802,000	65	Rp 1,032,000	2	29%
BB	65	Rp 1,032,000	63	Rp 1,274,000	2	23%
BC	66	Rp 916,000	64	Rp 1,147,000	2	25%
BE	76	Rp 200,000	75	Rp 243,000	1	22%
BG	66	Rp 916,000	64	Rp 1,147,000	2	25%
BH	75	Rp 243,000	74	Rp 285,000	1	17%
BJ	75	Rp 243,000	74	Rp 285,000	1	17%
BR	74	Rp 285,000	73	Rp 335,000	1	18%
BV	78	Rp 128,000	77	Rp 160,000	1	25%
CC	75	Rp 243,000	74	Rp 285,000	1	17%
CH	75	Rp 243,000	74	Rp 285,000	1	17%
DA	77	Rp 160,000	76	Rp 200,000	1	25%
DC	82	Rp 48,000	82	Rp 48,000	0	0%
DH	80	Rp 82,000	80	Rp 82,000	0	0%
DJ	72	Rp 394,000	71	Rp 464,000	1	18%
DM	59	Rp 1,862,000	55	Rp 2,508,000	4	35%



PALU BARAT

SIRANINDI KODE ZNT	NILAI EKSISTING 2024		KENAIKAN 2 KELAS TERSELEKSI		KELAS	
	KELAS SEBELUM	NIR 2024	KELAS SESUDAH	NIR 2025	KENAIKAN KELAS	PERSENTASE
AA	75	Rp 243,000	74	Rp 285,000	1	17%
AB	70	Rp 537,000	68	Rp 702,000	2	31%
AC	61	Rp 1,573,000	58	Rp 2,013,000	3	28%
AD	53	Rp 2,779,000	49	Rp 3,745,000	4	35%
AE	67	Rp 802,000	65	Rp 1,032,000	2	29%
AG	65	Rp 1,032,000	63	Rp 1,274,000	2	23%
AJ	72	Rp 394,000	71	Rp 464,000	1	18%
AK	71	Rp 464,000	70	Rp 537,000	1	16%
AM	69	Rp 614,000	67	Rp 802,000	2	31%
AN	68	Rp 702,000	66	Rp 916,000	2	30%
AP	64	Rp 1,147,000	62	Rp 1,416,000	2	23%
AQ	63	Rp 1,274,000	60	Rp 1,722,000	3	35%
AR	62	Rp 1,416,000	59	Rp 1,862,000	3	31%
AS	61	Rp 1,573,000	58	Rp 2,013,000	3	28%
AT	59	Rp 1,862,000	55	Rp 2,508,000	4	35%
AU	57	Rp 2,176,000	52	Rp 2,925,000	5	34%
DB	66	Rp 916,000	64	Rp 1,147,000	2	25%
DC	74	Rp 285,000	73	Rp 335,000	1	18%
DF	73	Rp 335,000	72	Rp 394,000	1	18%
DG	76	Rp 200,000	75	Rp 243,000	1	22%
DH	78	Rp 128,000	77	Rp 160,000	1	25%

PALU TIMUR

BESUSU BARAT KODE ZNT	NILAI EKSISTING 2024		KENAIKAN 2 KELAS TERSELEKSI		KENAIKAN	
	KELAS SEBELUM	NIR 2024	KELAS SESUDAH	NIR 2025	KENAIKAN KELAS	PERSENTASE
AA	77	Rp 160,000	76	Rp 200,000	1	25%
AB	76	Rp 200,000	75	Rp 243,000	1	22%
AC	75	Rp 243,000	74	Rp 285,000	1	17%
AD	74	Rp 285,000	73	Rp 335,000	1	18%
AE	71	Rp 464,000	70	Rp 537,000	1	16%
AF	75	Rp 243,000	74	Rp 285,000	1	17%
AG	66	Rp 916,000	64	Rp 1,147,000	2	25%
AH	64	Rp 1,147,000	62	Rp 1,416,000	2	23%
AI	74	Rp 285,000	73	Rp 335,000	1	18%
AJ	71	Rp 464,000	70	Rp 537,000	1	16%
AK	57	Rp 2,176,000	52	Rp 2,925,000	5	34%
AL	73	Rp 335,000	72	Rp 394,000	1	18%
AM	58	Rp 2,013,000	53	Rp 2,779,000	5	38%
AN	59	Rp 1,862,000	55	Rp 2,508,000	4	35%
AO	62	Rp 1,416,000	59	Rp 1,862,000	3	31%
BA	63	Rp 1,274,000	60	Rp 1,722,000	3	35%
BB	74	Rp 285,000	73	Rp 335,000	1	18%
BC	60	Rp 1,722,000	56	Rp 2,352,000	4	37%
BD	67	Rp 802,000	65	Rp 1,032,000	2	29%
BE	68	Rp 702,000	66	Rp 916,000	2	30%
BF	70	Rp 537,000	68	Rp 702,000	2	31%
DB	72	Rp 394,000	71	Rp 464,000	1	18%



PALU TIMUR

LOLU UTARA		NILAI EKSISTING 2024		KENAIKAN 2 KELAS TERSELEKSI		KENAIKAN	
KODE ZNT	KELAS SEBELUM	NIR 2024	KELAS SESUDAH	NIR 2025	KENAIKAN KELAS	PERSENTASE	
AA	73	Rp 335,000	70	Rp 537,000	3	60%	
AB	64	Rp 1,147,000	59	Rp 1,862,000	5	62%	
AC	65	Rp 1,032,000	60	Rp 1,722,000	5	67%	
AD	69	Rp 614,000	65	Rp 1,032,000	4	68%	
AE	63	Rp 1,274,000	58	Rp 2,013,000	5	58%	
AF	61	Rp 1,573,000	55	Rp 2,508,000	6	59%	
AG	75	Rp 243,000	72	Rp 394,000	3	62%	
AH	78	Rp 128,000	75	Rp 243,000	3	90%	
AI	71	Rp 464,000	67	Rp 802,000	4	73%	
AK	71	Rp 464,000	67	Rp 802,000	4	73%	
AL	68	Rp 702,000	64	Rp 1,147,000	4	63%	
AM	69	Rp 614,000	65	Rp 1,032,000	4	68%	
AN	70	Rp 537,000	66	Rp 916,000	4	71%	
AO	66	Rp 916,000	62	Rp 1,416,000	4	55%	
AZ	77	Rp 160,000	74	Rp 285,000	3	78%	
BG	72	Rp 394,000	68	Rp 702,000	4	78%	
BH	73	Rp 335,000	70	Rp 537,000	3	60%	
BM	67	Rp 802,000	63	Rp 1,274,000	4	59%	
BP	70	Rp 537,000	66	Rp 916,000	4	71%	
BS	53	Rp 2,779,000	48	Rp 4,155,000	5	50%	
BY	70	Rp 537,000	66	Rp 916,000	4	71%	
BZ	76	Rp 200,000	73	Rp 335,000	3	68%	
CA	62	Rp 1,416,000	56	Rp 2,352,000	6	66%	
CE	71	Rp 464,000	67	Rp 802,000	4	73%	
CF	72	Rp 394,000	68	Rp 702,000	4	78%	
CG	74	Rp 285,000	71	Rp 464,000	3	63%	
CI	60	Rp 1,722,000	53	Rp 2,779,000	7	61%	

LOLU UTARA KODE ZNT	NILAI EKSISTING 2024		KENAIKAN 2 KELAS TERSELEKSI		KENAIKAN	
	KELAS SEBELUM	NIR 2024	KELAS SESUDAH	NIR 2025	KENAIKAN KELAS	PERSENTASE
CN	73	Rp 335,000	70	Rp 537,000	3	60%
DA	81	Rp 64,000	78	Rp 128,000	3	100%
DC	79	Rp 103,000	76	Rp 200,000	3	94%
DE	76	Rp 200,000	73	Rp 335,000	3	68%
DF	80	Rp 82,000	77	Rp 160,000	3	95%
DG	82	Rp 48,000	80	Rp 82,000	2	71%
DH	88	Rp 7,150	86	Rp 14,000	2	96%

PALU TIMUR

LOLU SELATAN KODE ZNT	NILAI EKSISTING 2024		KENAIKAN 2 KELAS TERSELEKSI		KELAS	
	KELAS SEBELUM	NIR 2024	KELAS SESUDAH	NIR 2025	KENAIKAN KELAS	PERSENTASE
AA	71	Rp 464,000	70	Rp 537,000	1	16%
AB	62	Rp 1,416,000	59	Rp 1,862,000	3	31%
AC	63	Rp 1,274,000	60	Rp 1,722,000	3	35%
AD	67	Rp 802,000	65	Rp 1,032,000	2	29%
AE	61	Rp 1,573,000	58	Rp 2,013,000	3	28%
AF	59	Rp 1,862,000	55	Rp 2,508,000	4	35%
AG	73	Rp 335,000	72	Rp 394,000	1	18%
AH	76	Rp 200,000	75	Rp 243,000	1	22%
AI	69	Rp 614,000	67	Rp 802,000	2	31%
AK	69	Rp 614,000	67	Rp 802,000	2	31%
AL	66	Rp 916,000	64	Rp 1,147,000	2	25%
AM	67	Rp 802,000	65	Rp 1,032,000	2	29%
AN	68	Rp 702,000	66	Rp 916,000	2	30%
AO	64	Rp 1,147,000	62	Rp 1,416,000	2	23%
AZ	75	Rp 243,000	74	Rp 285,000	1	17%
BG	70	Rp 537,000	68	Rp 702,000	2	31%
BH	71	Rp 464,000	70	Rp 537,000	1	16%
BM	65	Rp 1,032,000	63	Rp 1,274,000	2	23%



LOLU SELATAN		NILAI EKSISTING 2024		KENAIKAN 2 KELAS TERSELEKSI		KELAS	
KODE ZNT	KELAS SEBELUM	NIR 2024	KELAS SESUDAH	NIR 2025	KENAIKAN KELAS	PERSENTASE	
BP	68	Rp 702,000	66	Rp 916,000	2	30%	
BS	51	Rp 3,100,000	48	Rp 4,155,000	3	34%	
BY	68	Rp 702,000	66	Rp 916,000	2	30%	
BZ	74	Rp 285,000	73	Rp 335,000	1	18%	
CA	60	Rp 1,722,000	56	Rp 2,352,000	4	37%	
CE	69	Rp 614,000	67	Rp 802,000	2	31%	
CF	70	Rp 537,000	68	Rp 702,000	2	31%	
CG	72	Rp 394,000	71	Rp 464,000	1	18%	
CI	58	Rp 2,013,000	53	Rp 2,779,000	5	38%	
CN	71	Rp 464,000	70	Rp 537,000	1	16%	
DA	79	Rp 103,000	78	Rp 128,000	1	24%	
DC	77	Rp 160,000	76	Rp 200,000	1	25%	
DE	74	Rp 285,000	73	Rp 335,000	1	18%	
DF	78	Rp 128,000	77	Rp 160,000	1	25%	
DG	80	Rp 82,000	80	Rp 82,000	0	0%	
DH	86	Rp 14,000	86	Rp 14,000	0	0%	

MANTIKULORE

TANAMODINDI	NILAI EKSISTING 2024		KENAIKAN 2 KELAS TERSELEKSI		KENAIKAN	
	KELAS SEBELUM	NIR 2024	KELAS SESUDAH	NIR 2025	KENAIKAN KELAS	PERSENTASE
ZNT						
AA	80	Rp 82,000	78	Rp 128,000	2	56%
AB	77	Rp 160,000	75	Rp 243,000	2	52%
AC	80	Rp 82,000	78	Rp 128,000	2	56%
AD	75	Rp 243,000	71	Rp 464,000	4	91%
AF	74	Rp 285,000	72	Rp 394,000	2	38%
AG	70	Rp 537,000	68	Rp 702,000	2	31%
AH	82	Rp 48,000	80	Rp 82,000	2	71%
AI	78	Rp 128,000	76	Rp 200,000	2	56%
AJ	68	Rp 702,000	67	Rp 802,000	1	14%
AK	73	Rp 335,000	71	Rp 464,000	2	39%
AN	80	Rp 82,000	78	Rp 128,000	2	56%
AO	77	Rp 160,000	75	Rp 243,000	2	52%
AQ	78	Rp 128,000	74	Rp 285,000	4	123%
AR	76	Rp 200,000	74	Rp 285,000	2	43%
AS	80	Rp 82,000	78	Rp 128,000	2	56%
AT	79	Rp 103,000	75	Rp 243,000	4	136%
AU	78	Rp 128,000	76	Rp 200,000	2	56%
AW	77	Rp 160,000	75	Rp 243,000	2	52%
AX	78	Rp 128,000	76	Rp 200,000	2	56%
AY	69	Rp 614,000	66	Rp 916,000	3	49%
AZ	59	Rp1,862,000	55	Rp 2,508,000	4	35%
BB	77	Rp 160,000	75	Rp 243,000	2	52%
BF	63	Rp1,274,000	61	Rp 1,573,000	2	23%
BK	73	Rp 335,000	71	Rp 464,000	2	39%
BU	72	Rp 394,000	70	Rp 537,000	2	36%
BZ	73	Rp 335,000	71	Rp 464,000	2	39%
CI	78	Rp 128,000	76	Rp 200,000	2	56%
CJ	72	Rp 394,000	70	Rp 537,000	2	36%
CP	73	Rp 335,000	71	Rp 464,000	2	39%
CT	74	Rp 285,000	71	Rp 464,000	3	63%
CU	71	Rp 464,000	67	Rp 802,000	4	73%
CY	74	Rp 285,000	72	Rp 394,000	2	38%
DA	81	Rp 64,000	79	Rp 103,000	2	61%
DB	76	Rp 200,000	74	Rp 285,000	2	43%



TANAMODINDI	NILAI EKSISTING 2024		KENAIKAN 2 KELAS TERSELEKSI		KENAIKAN	
	KELAS SEBELUM	NIR 2024	KELAS SESUDAH	NIR 2025	KENAIKAN KELAS	PERSENTASE
ZNT						
DC	76	Rp 200,000	74	Rp 285,000	2	43%
DE	84	Rp 27,000	82	Rp 48,000	2	78%
DI	76	Rp 200,000	74	Rp 285,000	2	43%
DJ	71	Rp 464,000	67	Rp 802,000	4	73%
DK	73	Rp 335,000	71	Rp 464,000	2	39%
DL	73	Rp 335,000	71	Rp 464,000	2	39%
DM	76	Rp 200,000	73	Rp 335,000	3	68%
DN	76	Rp 200,000	73	Rp 335,000	3	68%
DO	76	Rp 200,000	74	Rp 285,000	2	43%
DP	76	Rp 200,000	74	Rp 285,000	2	43%
DQ	73	Rp 335,000	71	Rp 464,000	2	39%
FA	74	Rp 285,000	72	Rp 394,000	2	38%

MANTIKULORE

LASOANI REV	NILAI EKSISTING 2024		KENAIKAN 2 KELAS TERSELEKSI		KENAIKAN	
	KELAS SEBELUM	NIR 2024	KELAS SESUDAH	NIR 2025	KENAIKAN KELAS	PERSENTASE
ZNT						
AA	80	Rp 82,000	78	Rp 128,000	2	56%
AB	79	Rp 103,000	77	Rp 160,000	2	55%
AC	80	Rp 82,000	78	Rp 128,000	2	56%
AD	74	Rp 285,000	71	Rp 464,000	3	63%
AE	82	Rp 48,000	80	Rp 82,000	2	71%
AF	77	Rp 160,000	75	Rp 243,000	2	52%
AG	76	Rp 200,000	74	Rp 285,000	2	43%
AH	78	Rp 128,000	76	Rp 200,000	2	56%
AJ	79	Rp 103,000	77	Rp 160,000	2	55%
AL	84	Rp 27,000	82	Rp 48,000	2	78%
AM	74	Rp 285,000	71	Rp 464,000	3	63%
AN	78	Rp 128,000	78	Rp 128,000	0	0%
AO	82	Rp 48,000	77	Rp 160,000	5	233%
AP	80	Rp 82,000	78	Rp 128,000	2	56%
AQ	79	Rp 103,000	77	Rp 160,000	2	55%
AR	80	Rp 82,000	78	Rp 128,000	2	56%
AT	76	Rp 200,000	74	Rp 285,000	2	43%
AV	79	Rp 103,000	77	Rp 160,000	2	55%
AX	75	Rp 243,000	73	Rp 335,000	2	38%

LASOANI REV		NILAI EKSISTING 2024		KENAIKAN 2 KELAS TERSELEKSI		KENAIKAN	
ZNT	KELAS SEBELUM	NIR 2024	KELAS SESUDAH	NIR 2025	KENAIKAN KELAS	PERSENTASE	
AY	80	Rp 82,000	76	Rp 200,000	4	144%	
AZ	79	Rp 103,000	77	Rp 160,000	2	55%	
BA	81	Rp 64,000	79	Rp 103,000	2	61%	
BC	81	Rp 64,000	80	Rp 82,000	1	28%	
BH	79	Rp 103,000	77	Rp 160,000	2	55%	
BM	79	Rp 103,000	77	Rp 160,000	2	55%	
CO	79	Rp 103,000	78	Rp 128,000	1	24%	
DB	79	Rp 103,000	77	Rp 160,000	2	55%	
DJ	79	Rp 103,000	77	Rp 160,000	2	55%	

MANTIKULORE

TALISE VALANGGUNI		NILAI EKSISTING 2024		KENAIKAN 2 KELAS TERSELEKSI		KENAIKAN	
ZNT	KELAS SEBELUM	NIR 2024	KELAS SESUDAH	NIR 2025	KENAIKAN KELAS	PERSENTASE	
AA	84	Rp 27,000	82	Rp 48,000	2	78%	
AB	84	Rp 27,000	82	Rp 48,000	2	78%	
AD	84	Rp 27,000	82	Rp 48,000	2	78%	
AF	75	Rp 243,000	75	Rp 243,000	0	0%	
AG	75	Rp 243,000	73	Rp 335,000	2	38%	
AH	76	Rp 200,000	74	Rp 285,000	2	43%	
AI	74	Rp 285,000	74	Rp 285,000	0	0%	
AJ	74	Rp 285,000	71	Rp 464,000	3	63%	
AM	75	Rp 243,000	73	Rp 335,000	2	38%	
AT	75	Rp 243,000	70	Rp 537,000	5	121%	
AU	63	Rp1,274,000	61	Rp 1,573,000	2	23%	
AV	63	Rp1,274,000	61	Rp 1,573,000	2	23%	
BA	75	Rp 243,000	73	Rp 335,000	2	38%	
BE	76	Rp 200,000	74	Rp 285,000	2	43%	
BG	80	Rp 82,000	78	Rp 128,000	2	56%	
CG	75	Rp 243,000	75	Rp 243,000	0	0%	

MANTIKULORE

LAYANA INDAH		NILAI EKSISTING 2024		KENAIKAN 2 KELAS TERSELEKSI		KENAIKAN	
ZNT		KELAS SEBELUM	NIR 2024	KELAS SESUDAH	NIR 2025	KENAIKAN KELAS	PERSENTASE
AL		73	Rp 335,000	62	Rp 1,416,000	11	323%
AI		76	Rp 200,000	71	Rp 464,000	5	132%



LAYANA INDAH		NILAI EKSISTING 2024		KENAIKAN 2 KELAS TERSELEKSI		KENAIKAN	
ZNT	KELAS SEBELUM	NIR 2024	KELAS SESUDAH	NIR 2025	KENAIKAN KELAS	PERSENTASE	
AY	79	Rp 103,000	77	Rp 160,000	2	55%	
AE	80	Rp 82,000	77	Rp 160,000	3	95%	
AP	80	Rp 82,000	78	Rp 128,000	2	56%	
AA	72	Rp 394,000	70	Rp 537,000	2	36%	
AB	83	Rp 36,000	79	Rp 103,000	4	186%	
BE	81	Rp 64,000	79	Rp 103,000	2	61%	
AD	81	Rp 64,000	80	Rp 82,000	1	28%	
BC	83	Rp 36,000	79	Rp 103,000	4	186%	
AQ	81	Rp 64,000	77	Rp 160,000	4	150%	
AR	84	Rp 27,000	80	Rp 82,000	4	204%	
AV	81	Rp 64,000	83	Rp 36,000	-2	-44%	

MANTIKULORE

TONDO		NILAI EKSISTING 2024		KENAIKAN 2 KELAS TERSELEKSI		KENAIKAN	
ZNT	KELAS SEBELUM	NIR 2024	KELAS SESUDAH	NIR 2025	KENAIKAN KELAS	PERSENTASE	
AA	81	Rp 64,000	79	Rp 103,000	2	61%	
AB	81	Rp 64,000	80	Rp 82,000	1	28%	
AD	78	Rp 128,000	74	Rp 285,000	4	123%	
AE	75	Rp 243,000	73	Rp 335,000	2	38%	
AF	76	Rp 200,000	63	Rp 1,274,000	13	537%	
AG	73	Rp 335,000	60	Rp 1,722,000	13	414%	
AI	73	Rp 335,000	70	Rp 537,000	3	60%	
AJ	74	Rp 285,000	73	Rp 335,000	1	18%	
BA	73	Rp 335,000	71	Rp 464,000	2	39%	
BC	78	Rp 128,000	78	Rp 128,000	0	0%	
BD	78	Rp 128,000	76	Rp 200,000	2	56%	
BE	73	Rp 335,000	52	Rp 2,925,000	21	773%	
BH	80	Rp 82,000	78	Rp 128,000	2	56%	
BJ	74	Rp 285,000	72	Rp 394,000	2	38%	
CD	78	Rp 128,000	73	Rp 335,000	5	162%	
CG	78	Rp 128,000	76	Rp 200,000	2	56%	

MANTIKULORE

TALISE	NILAI EKSISTING 2024		KENAIKAN 2 KELAS TERSELEKSI		KENAIKAN	
	KELAS SEBELUM	NIR 2024	KELAS SESUDAH	NIR 2025	KENAIKAN KELAS	PERSENTASE
ZNT						
AG	78	Rp 128,000	76	Rp 200,000	2	56%
AH	77	Rp 160,000	75	Rp 243,000	2	52%
AI	76	Rp 200,000	74	Rp 285,000	2	43%
AJ	75	Rp 243,000	72	Rp 394,000	3	62%
AK	74	Rp 285,000	72	Rp 394,000	2	38%
AL	73	Rp 335,000	70	Rp 537,000	3	60%
AM	72	Rp 394,000	70	Rp 537,000	2	36%
AT	65	Rp1,032,000	63	Rp 1,274,000	2	23%
AX	61	Rp1,573,000	59	Rp 1,862,000	2	18%
BA	73	Rp 335,000	71	Rp 464,000	2	39%
BB	57	Rp2,176,000	60	Rp 1,722,000	-3	-21%
BC	56	Rp2,352,000	56	Rp 2,352,000	0	0%
BE	73	Rp 335,000	71	Rp 464,000	2	39%
BH	74	Rp 285,000	73	Rp 335,000	1	18%
BI	74	Rp 285,000	73	Rp 335,000	1	18%
BL	74	Rp 285,000	72	Rp 394,000	2	38%
BS	86	Rp 14,000	84	Rp 27,000	2	93%
BV	80	Rp 82,000	78	Rp 128,000	2	56%
BX	74	Rp 285,000	72	Rp 394,000	2	38%
CB	75	Rp 243,000	74	Rp 285,000	1	17%
CF	76	Rp 200,000	72	Rp 394,000	4	97%
CG	74	Rp 285,000	72	Rp 394,000	2	38%
CH	74	Rp 285,000	72	Rp 394,000	2	38%
CI	0	-	80	Rp 82,000	0	0%
CL	73	Rp 335,000	71	Rp 464,000	2	39%
CM	75	Rp 243,000	72	Rp 394,000	3	62%
CR	76	Rp 200,000	74	Rp 285,000	2	43%
DH	76	Rp 200,000	74	Rp 285,000	2	43%

MANTIKULORE

POBOYA	NILAI EKSISTING 2024		KENAIKAN 2 KELAS TERSELEKSI		KENAIKAN	
	KELAS SEBELUM	NIR 2024	KELAS SESUDAH	NIR 2025	KENAIKAN KELAS	PERSENTASE
ZNT						
AA	84	Rp 27,000	83	Rp 36,000	1	33%
AB	82	Rp 48,000	77	Rp 160,000	5	233%



POBOYA	NILAI EKSISTING 2024		KENAIKAN 2 KELAS TERSELEKSI		KENAIKAN	
	KELAS SEBELUM	NIR 2024	KELAS SESUDAH	NIR 2025	KENAIKAN KELAS	PERSENTASE
ZNT						
AC	81	Rp 64,000	79	Rp 103,000	2	61%
AD	80	Rp 82,000	78	Rp 128,000	2	56%
AE	79	Rp 103,000	77	Rp 160,000	2	55%
AF	78	Rp 128,000	77	Rp 160,000	1	25%
AI	82	Rp 48,000	80	Rp 82,000	2	71%
AK	82	Rp 48,000	78	Rp 128,000	4	167%
AM	82	Rp 48,000	80	Rp 82,000	2	71%
AN	82	Rp 48,000	80	Rp 82,000	2	71%
BB	86	Rp 14,000	84	Rp 27,000	2	93%

MANTIKULORE

KAWATUNA	NILAI EKSISTING 2024		KENAIKAN 2 KELAS TERSELEKSI		KENAIKAN	
	KELAS SEBELUM	NIR 2024	KELAS SESUDAH	NIR 2025	KENAIKAN KELAS	PERSENTASE
ZNT						
AD	78	Rp 128,000	76	Rp 200,000	2	56%
AH	84	Rp 27,000	82	Rp 48,000	2	78%
AI	79	Rp 103,000	74	Rp 285,000	5	177%
AJ	82	Rp 48,000	75	Rp 243,000	7	406%
AK	81	Rp 64,000	79	Rp 103,000	2	61%
AL	80	Rp 82,000	78	Rp 128,000	2	56%
AQ	81	Rp 64,000	79	Rp 103,000	2	61%
AR	79	Rp 103,000	77	Rp 160,000	2	55%
AS	81	Rp 64,000	79	Rp 103,000	2	61%
AT	81	Rp 64,000	77	Rp 160,000	4	150%
AV	82	Rp 48,000	79	Rp 103,000	3	115%
AZ	82	Rp 48,000	79	Rp 103,000	3	115%
BA	79	Rp 103,000	77	Rp 160,000	2	55%
BB	82	Rp 48,000	79	Rp 103,000	3	115%
BD	78	Rp 128,000	76	Rp 200,000	2	56%
DG	81	Rp 64,000	79	Rp 103,000	2	61%

PALU SELATAN

BIROBULI UTARA		NILAI EKSISTING 2024		KENAIKAN 2 KELAS TERSELEKSI		KENAIKAN	
ZNT	KELAS SEBELUM	NIR 2024	KELAS SESUDAH	NIR 2025	KENAIKAN KELAS	PERSENTASE	
AA	78	Rp 128,000	75	Rp. 243,000	3	47%	
AB	77	Rp 160,000	75	Rp. 243,000	2	34%	
AC	76	Rp 200,000	74	Rp. 285,000	2	30%	
AD	75	Rp 243,000	73	Rp. 335,000	2	27%	
AE	74	Rp 285,000	72	Rp. 394,000	2	28%	
AF	73	Rp 335,000	71	Rp. 464,000	2	28%	
AH	71	Rp 464,000	68	Rp. 702,000	3	34%	
AI	70	Rp 537,000	68	Rp. 702,000	2	24%	
AJ	70	Rp 537,000	68	Rp. 702,000	2	24%	
AK	74	Rp 285,000	72	Rp. 394,000	2	28%	
AM	66	Rp 916,000	59	Rp.1,862,000	7	51%	
AP	63	Rp 1,274,000	59	Rp.1,862,000	4	32%	
AT	59	Rp 1,862,000	55	Rp.2,508,000	4	26%	
AW	56	Rp 2,352,000	52	Rp.2,925,000	4	20%	
BA	77	Rp 160,000	75	Rp. 243,000	2	34%	
BB	76	Rp 200,000	74	Rp. 285,000	2	30%	
BC	75	Rp 243,000	73	Rp. 335,000	2	27%	
BD	74	Rp 285,000	72	Rp. 394,000	2	28%	
BI	73	Rp 335,000	71	Rp. 464,000	2	28%	
BM	73	Rp 335,000	71	Rp. 464,000	2	28%	
BO	74	Rp 285,000	72	Rp. 394,000	2	28%	
BR	74	Rp 285,000	71	Rp. 464,000	3	39%	
BU	74	Rp 285,000	72	Rp. 394,000	2	28%	
CA	76	Rp 200,000	74	Rp. 285,000	2	30%	
CB	78	Rp 128,000	76	Rp. 200,000	2	36%	
CD	74	Rp 285,000	72	Rp. 394,000	2	28%	
CE	78	Rp 128,000	77	Rp. 160,000	1	20%	

BIROBULI UTARA	NILAI EKSISTING 2024		KENAIKAN 2 KELAS TERSELEKSI		KENAIKAN	
	KELAS SEBELUM	NIR 2024	KELAS SESUDAH	NIR 2025	KENAIKAN KELAS	PERSENTASE
ZNT						
CF	78	Rp 128,000	75	Rp. 243,000	3	47%
CG	78	Rp 128,000	75	Rp. 243,000	3	47%
CH	78	Rp 128,000	76	Rp. 200,000	2	36%
CI	78	Rp 128,000	75	Rp. 243,000	3	47%
CJ	66	Rp 916,000	59	Rp.1,862,000	7	51%

PALU SELATAN

BIROBULI SELATAN	NILAI EKSISTING 2024		KENAIKAN 2 KELAS TERSELEKSI		KENAIKAN	
	KELAS SEBELUM	NIR 2024	KELAS SESUDAH	NIR 2025	KENAIKAN KELAS	PERSENTASE
ZNT						
AB	75	Rp. 243,000	73	Rp. 335,000	2	27%
AG	78	Rp. 128,000	75	Rp. 243,000	3	47%
AH	77	Rp. 160,000	75	Rp. 243,000	2	34%
AI	76	Rp. 200,000	74	Rp. 285,000	2	30%
AJ	75	Rp. 243,000	72	Rp. 394,000	3	38%
AK	74	Rp. 285,000	73	Rp. 335,000	1	15%
AM	72	Rp. 394,000	70	Rp. 537,000	2	27%
AO	70	Rp. 537,000	68	Rp. 702,000	2	24%
AU	64	Rp.1,147,000	62	Rp.1,416,000	2	19%
AW	74	Rp. 285,000	72	Rp. 394,000	2	28%
AX	61	Rp.1,573,000	59	Rp.1,862,000	2	16%
BD	74	Rp. 285,000	72	Rp. 394,000	2	28%
BG	70	Rp. 537,000	68	Rp. 702,000	2	24%
BH	75	Rp. 243,000	73	Rp. 335,000	2	27%
BJ	77	Rp. 160,000	70	Rp. 537,000	7	70%
BL	77	Rp. 160,000	72	Rp. 394,000	5	59%
BM	77	Rp. 160,000	76	Rp. 200,000	1	20%
BN	77	Rp. 160,000	72	Rp. 394,000	5	59%
BO	74	Rp. 285,000	72	Rp. 394,000	2	28%



PALU SELATAN

TATURA UTARA		NILAI EKSISTING 2024		KENAIKAN 2 KELAS TERSELEKSI		KENAIKAN	
ZNT	KELAS SEBELUM	NIR 2024	KELAS SESUDAH	NIR 2025	KENAIKAN KELAS	PERSENTASE	
AB	75	Rp. 243,000	73	Rp. 335,000	2	27%	
AC	75	Rp. 243,000	73	Rp. 335,000	2	27%	
AD	75	Rp. 243,000	73	Rp. 335,000	2	27%	
AE	74	Rp. 285,000	72	Rp. 394,000	2	28%	
AF	77	Rp. 160,000	75	Rp. 243,000	2	34%	
AG	72	Rp. 394,000	70	Rp. 537,000	2	27%	
AH	71	Rp. 464,000	69	Rp. 614,000	2	24%	
AM	69	Rp. 614,000	65	Rp.1,032,000	4	41%	
AP	63	Rp.1,274,000	61	Rp.1,573,000	2	19%	
AQ	74	Rp. 285,000	72	Rp. 394,000	2	28%	
AT	59	Rp.1,862,000	55	Rp.2,508,000	4	26%	
AU	58	Rp.2,013,000	56	Rp.2,352,000	2	14%	
AW	56	Rp.2,352,000	54	Rp.2,640,000	2	11%	
AZ	74	Rp. 285,000	73	Rp. 335,000	1	15%	
BE	74	Rp. 285,000	73	Rp. 335,000	1	15%	
BH	74	Rp. 285,000	72	Rp. 394,000	2	28%	
BJ	76	Rp. 200,000	74	Rp. 285,000	2	30%	
BK	75	Rp. 243,000	73	Rp. 335,000	2	27%	
BM	75	Rp. 243,000	73	Rp. 335,000	2	27%	
BN	74	Rp. 285,000	73	Rp. 335,000	1	15%	
CB	73	Rp. 335,000	72	Rp. 394,000	1	15%	
CC	69	Rp. 614,000	68	Rp. 702,000	1	13%	
CD	77	Rp. 160,000	75	Rp. 243,000	2	34%	



PALU SELATAN

TATURA SELATAN		NILAI EKSIHING 2024		KENAIKAN 2 KELAS TERSELEKSI		KENAIKAN	
ZNT	KELAS SEBELUM	NIR 2024	KELAS SESUDAH	NIR 2025	KENAIKAN KELAS	PERSENTASE	
AF	79	Rp. 103,000	77	Rp. 160,000	2	36%	
AG	77	Rp. 160,000	75	Rp. 243,000	2	34%	
AH	76	Rp. 200,000	72	Rp. 394,000	4	49%	
AI	75	Rp. 243,000	73	Rp. 335,000	2	27%	
AJ	74	Rp. 285,000	72	Rp. 394,000	2	28%	
AK	73	Rp. 335,000	71	Rp. 464,000	2	28%	
AO	69	Rp. 614,000	67	Rp. 802,000	2	23%	
AP	68	Rp. 702,000	66	Rp. 916,000	2	23%	
AS	76	Rp. 200,000	72	Rp. 394,000	4	49%	
AT	64	Rp.1,147,000	62	Rp.1,416,000	2	19%	
AU	78	Rp. 128,000	76	Rp. 200,000	2	36%	
AX	74	Rp. 285,000	72	Rp. 394,000	2	28%	
AZ	67	Rp. 802,000	65	Rp.1,032,000	2	22%	
BA	74	Rp. 285,000	72	Rp. 394,000	2	28%	
BB	56	Rp.2,352,000	54	Rp.2,640,000	2	11%	
BC	77	Rp. 160,000	74	Rp. 285,000	3	44%	
BF	75	Rp. 243,000	73	Rp. 335,000	2	27%	
BG	76	Rp. 200,000	73	Rp. 335,000	3	40%	
BH	76	Rp. 200,000	73	Rp. 335,000	3	40%	
BI	58	Rp.2,013,000	56	Rp.2,352,000	2	14%	
BJ	76	Rp. 200,000	74	Rp. 285,000	2	30%	
BK	75	Rp. 243,000	73	Rp. 335,000	2	27%	
BL	73	Rp. 335,000	71	Rp. 464,000	2	28%	
BM	73	Rp. 335,000	71	Rp. 464,000	2	28%	
BN	75	Rp. 243,000	72	Rp. 394,000	3	38%	
BO	78	Rp. 128,000	76	Rp. 200,000	2	36%	

PALU SELATAN

PETOBO	NILAI EKSTING 2024		KENAIKAN 2 KELAS TERSELEKSI		KENAIKAN	
	KELAS SEBELUM	NIR 2024	KELAS SESUDAH	NIR 2025	KENAIKAN KELAS	PERSENTASE
ZNT						
AA	84	Rp. 27,000	79	Rp. 103,000	5	74%
AC	82	Rp. 48,000	76	Rp. 200,000	6	76%
AD	81	Rp. 64,000	75	Rp. 243,000	6	74%
AE	80	Rp. 82,000	78	Rp. 128,000	2	36%
AH	77	Rp. 160,000	75	Rp. 243,000	2	34%
AI	76	Rp. 200,000	74	Rp. 285,000	2	30%
AK	74	Rp. 285,000	72	Rp. 394,000	2	28%
AM	72	Rp. 394,000	70	Rp. 537,000	2	27%
AN	77	Rp. 160,000	75	Rp. 243,000	2	34%
AR	67	Rp. 802,000	76	Rp. 200,000	-9	-301%
AS	66	Rp. 916,000	64	Rp.1,147,000	2	20%
AT	65	Rp.1,032,000	75	Rp. 243,000	-10	-325%
BB	0	Rp. -	74	Rp. 285,000		100%
BC	81	Rp. 64,000	79	Rp. 103,000	2	38%
BD	65	Rp.1,032,000	75	Rp. 243,000	-10	-325%
BE	81	Rp. 64,000	78	Rp. 128,000	3	50%
BF	81	Rp. 64,000	78	Rp. 128,000	3	50%
BG	81	Rp. 64,000	79	Rp. 103,000	2	38%
BH	81	Rp. 64,000	74	Rp. 285,000	7	78%
BI	81	Rp. 64,000	74	Rp. 285,000	7	78%
BJ	81	Rp. 64,000	78	Rp. 128,000	3	50%
BK	81	Rp. 64,000	79	Rp. 103,000	2	38%
BL	81	Rp. 64,000	79	Rp. 103,000	2	38%
BM	81	Rp. 64,000	79	Rp. 103,000	2	38%
BN	81	Rp. 64,000	74	Rp. 285,000	7	78%
BO	81	Rp. 64,000	79	Rp. 103,000	2	38%
BP	81	Rp. 64,000	78	Rp. 128,000	3	50%



PETOBO	NILAI EKSTING 2024		KENAIKAN 2 KELAS TERSELEKSI		KENAIKAN	
	KELAS SEBELUM	NIR 2024	KELAS SESUDAH	NIR 2025	KENAIKAN KELAS	PERSENTASE
BQ	81	Rp. 64,000	78	Rp. 128,000	3	50%
BR	81	Rp. 64,000	78	Rp. 128,000	3	50%
BS	81	Rp. 64,000	78	Rp. 128,000	3	50%
BT	81	Rp. 64,000	78	Rp. 128,000	3	50%
BU	81	Rp. 64,000	78	Rp. 128,000	3	50%
BV	81	Rp. 64,000	74	Rp. 285,000	7	78%
BW	81	Rp. 64,000	78	Rp. 128,000	3	50%
BX	82	Rp. 48,000	79	Rp. 103,000	3	53%
BY	82	Rp. 48,000	76	Rp. 200,000	6	76%
BZ	82	Rp. 48,000	79	Rp. 103,000	3	53%
CA	82	Rp. 48,000	78	Rp. 128,000	4	63%
CB	82	Rp. 48,000	75	Rp. 243,000	7	80%
CC	82	Rp. 48,000	74	Rp. 285,000	8	83%
CD	82	Rp. 48,000	78	Rp. 128,000	4	63%
CE	82	Rp. 48,000	74	Rp. 285,000	8	83%
CF	82	Rp. 48,000	74	Rp. 285,000	8	83%
CG	82	Rp. 48,000	79	Rp. 103,000	3	53%
CH	82	Rp. 48,000	79	Rp. 103,000	3	53%
CI	82	Rp. 48,000	78	Rp. 128,000	4	63%
CJ	82	Rp. 48,000	78	Rp. 128,000	4	63%
CK	82	Rp. 48,000	74	Rp. 285,000	8	83%
CL	82	Rp. 48,000	77	Rp. 160,000	5	70%
CM	82	Rp. 48,000	75	Rp. 243,000	7	80%
CN	82	Rp. 48,000	76	Rp. 200,000	6	76%
CO	82	Rp. 48,000	77	Rp. 160,000	5	70%
CP	82	Rp. 48,000	74	Rp. 285,000	8	83%
CQ	82	Rp. 48,000	77	Rp. 160,000	5	70%
CR	82	Rp. 48,000	74	Rp. 285,000	8	83%



PETOBO	NILAI EKSISTING 2024		KENAIKAN 2 KELAS TERSELEKSI		KENAIKAN		
	ZNT	KELAS SEBELUM	NIR 2024	KELAS SESUDAH	NIR 2025	KENAIKAN KELAS	PERSENTASE
	CS	82	Rp. 48,000	77	Rp. 160,000	5	70%
	CT	82	Rp. 48,000	78	Rp. 128,000	4	63%
	CU	82	Rp. 48,000	78	Rp. 128,000	4	63%
	CV	82	Rp. 48,000	77	Rp. 160,000	5	70%
	CW	82	Rp. 48,000	78	Rp. 128,000	4	63%
	CX	65	Rp.1,032,000	76	Rp. 200,000	-11	-416%
	CY	0	Rp. -	80	Rp. 82,000		100%
	CZ	0	Rp. -	79	Rp. 103,000		100%
	DA	66	Rp. 916,000	59	Rp.1,862,000	7	51%

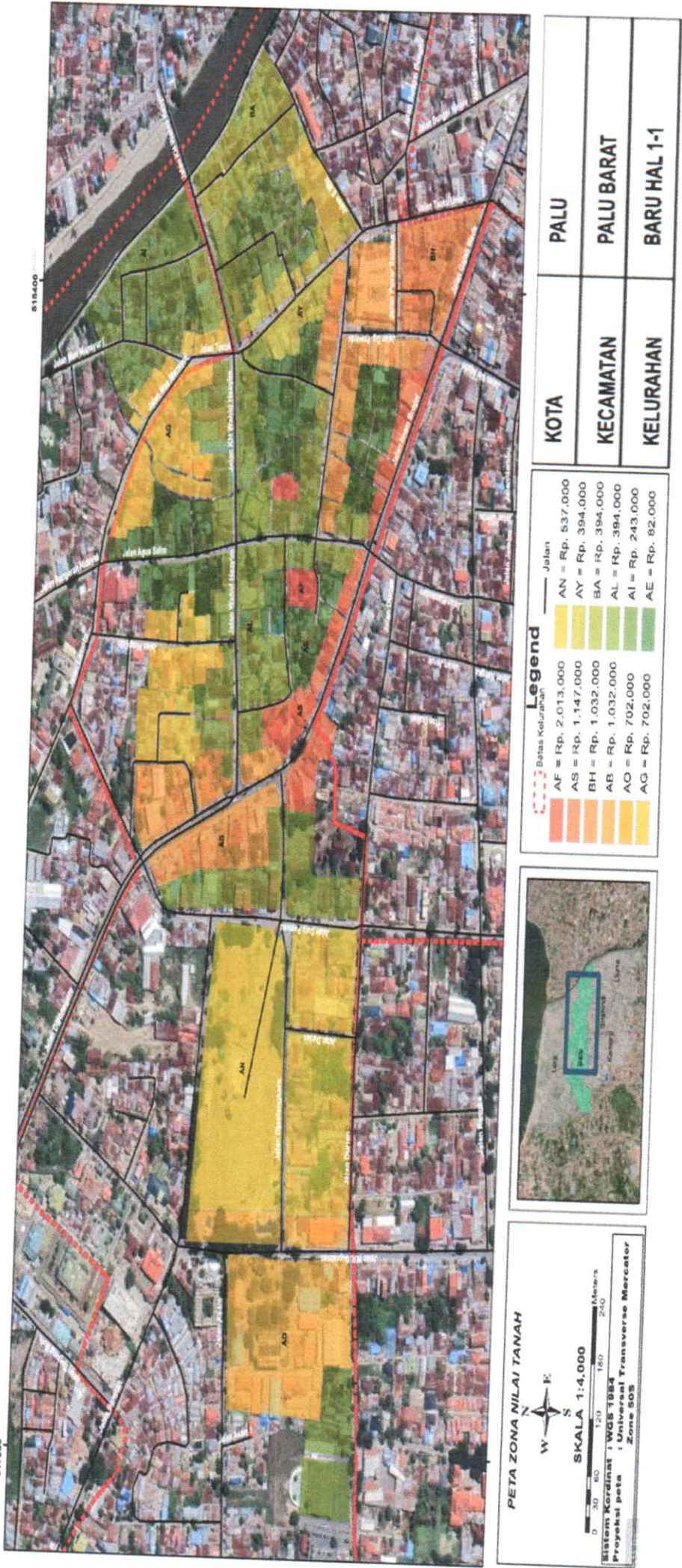
WALI KOTA PALU,

ttd

HADIANTO RASYID

LAMPIRAN II  
KEPUTUSAN WALI KOTA PALU  
NOMOR 006.1.13 / 86 / BAPEN-0A / 2025  
TENTANG

NILAI JUAL OBJEK PAJAK SEBAGAI DASAR PENGENAAN PAJAK BUMI TAHUN  
2025 PADA KECAMATAN MANTIKULORE, KECAMATAN PALU SELATAN,  
KECAMATAN PALU BARAT DAN KECAMATAN PALU TIMUR







**PETA ZONA NILAI TANAH**

N  
W E  
S

SKALA 1:6,500

0 45 90 180 270 360 Meters

Sistem Koordinat : WGS 1984  
Proyeksi peta : Universal Transverse Mercator  
Zone 50S



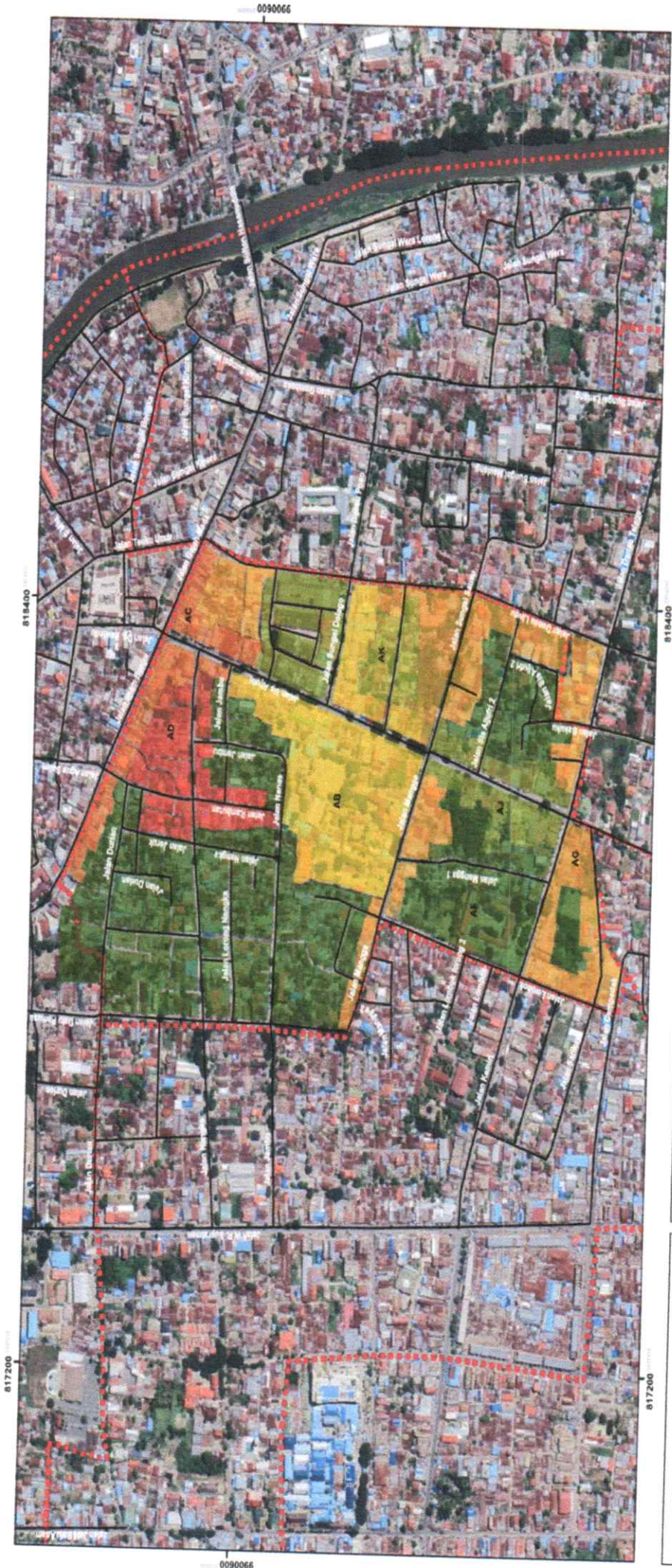
**Legend**

Batas Kelurahan — Jalan

AB = Rp. 1.032.000	AM = Rp. 335.000
BW = Rp. 916.000	AD = Rp. 200.000
AC = Rp. 916.000	BF = Rp. 200.000
BC = Rp. 702.000	AO = Rp. 200.000
BO = Rp. 464.000	AN = Rp. 64.000

KOTA	PALU
KECAMATAN	PALU BARAT
KELURAHAN	LERE HAL 1-1





**PETA ZONA NILAI TANAH**

W N E S

SKALA 1:6.000

0 45 90 180 270 360 Meters

Sistem Koordinat : WGS 1984  
Proyeksi peta : Universal Transverse Mercator  
Zone 50S



**Legend**

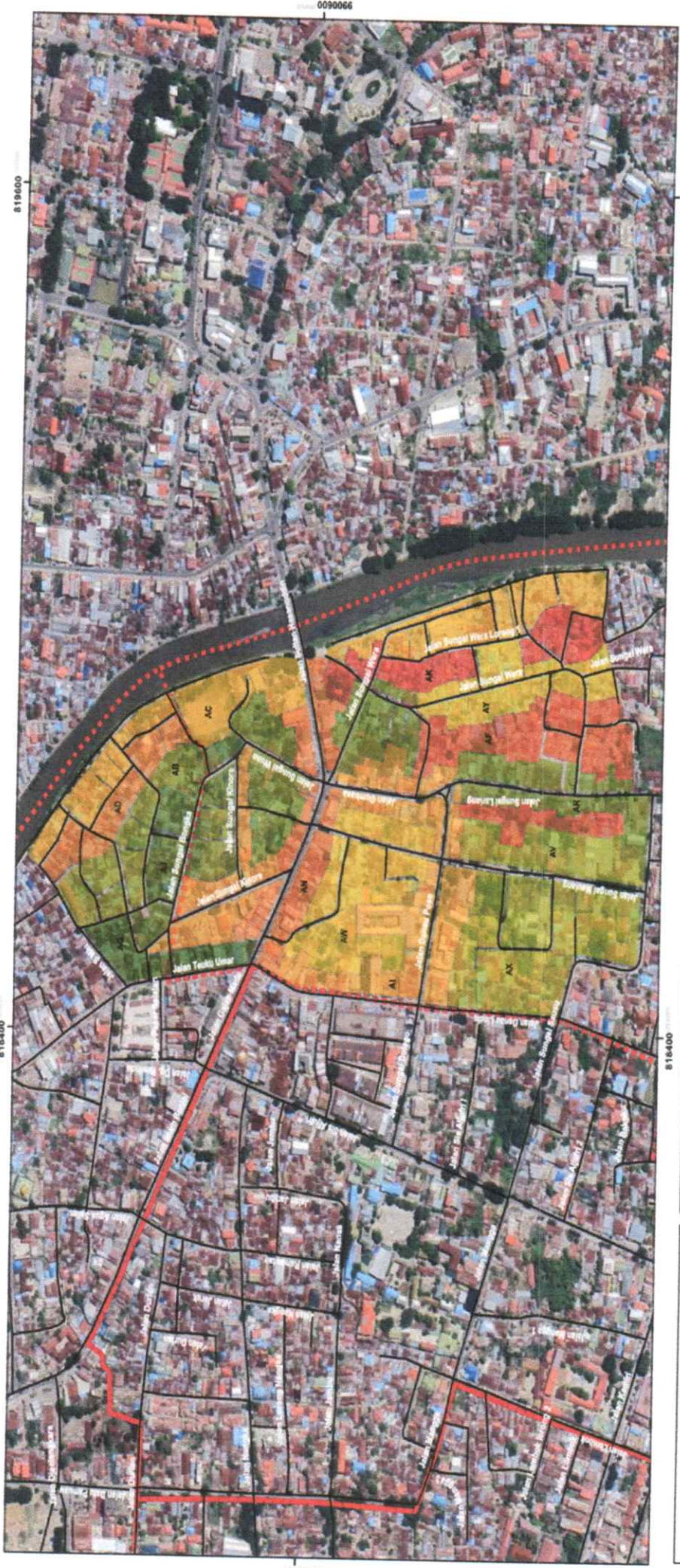
Batas Kelurahan — Jalan

AD = Rp. 3.745.000  
AC = Rp. 2.013.000  
AG = Rp. 1.274.000  
AB = Rp. 702.000

AK = Rp. 537.000  
AJ = Rp. 464.000  
AF = Rp. 160.000

KOTA	PALU
KECAMATAN	PALU BARAT
KELURAHAN	SIRANINDI HAL 1-1





**PETA ZONA NILAI TANAH**

N

W

E

S

SKALA 1:5.500

0

40

80

160

240

320

Meters

Sistem Koordinat : WGS 1984

Proyeksi peta : Universal Transverse Mercator

Zone 50S



Legend	
	Batas Kelurahan
	Jalan
	AK = Rp. 4.605.000
	AF = Rp. 3.100.000
	AN = Rp. 2.925.000
	AD = Rp. 1.415.000
	AI = Rp. 1.147.000
	AC = Rp. 1.147.000
	AW = Rp. 916.000
	AY = Rp. 702.000
	AX = Rp. 614.000
	AV = Rp. 464.000
	AB = Rp. 394.000
	AR = Rp. 394.000
	AJ = Rp. 394.000
	AG = Rp. 200.000

KOTA	PALU
KECAMATAN	PALU BARAT
KELURAHAN	UUJUNA HAL 1-1





**PETA ZONA NILAI TANAH**

**SKALA 1:8.000**

Sistem Kordinat : **WGS 1984**  
Proyeksi peta : **Universal Transverse Mercator**  
Zone **51S**



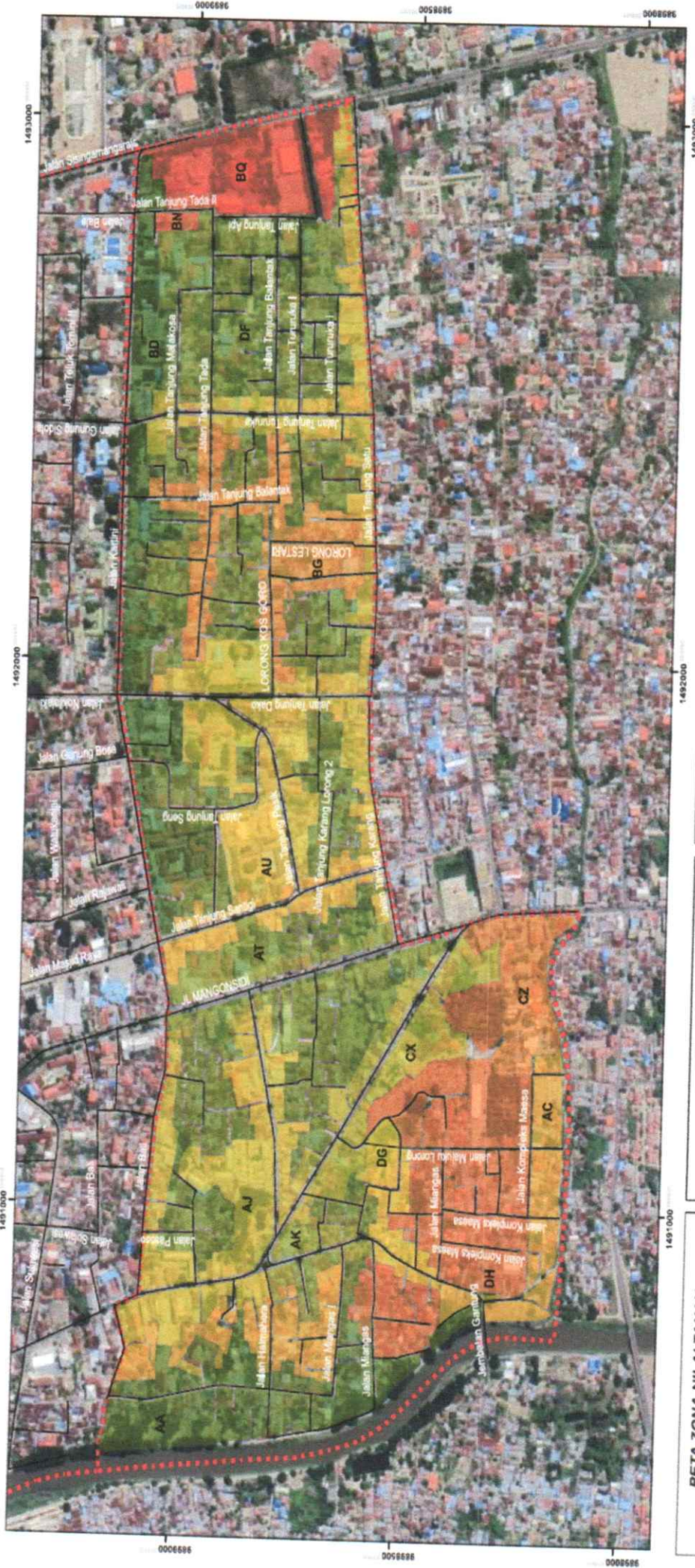
**Legenda**

Batas Kelurahan  
 Jalan

	BA = Rp. 1.722.000
	BB = Rp. 1.416.000
	AE = Rp. 537.000
	AJ = Rp. 537.000
	BH = Rp. 537.000
	AD = Rp. 338.000
	BJ = Rp. 338.000
	AC = Rp. 285.000
	AB = Rp. 243.000

KOTA	PALU
KECAMATAN	PALU TIMUR
KELURAHAN	BESUSU BARAT HAL 1-1





PETA ZONA NILAI TANAH



SKALA 1:7.000

0 50 100 200 300 400 Meters

Sistem Koordinat : WGS 1984  
 Proyeksi peta : Universal Transverse Mercator  
 Zona 51S



Legenda

Batas Kelurahan	Jalan
BD = Rp. 5,625,000	CX = Rp. 1,032,000
BN = Rp. 3,745,000	AK = Rp. 916,000
DH = Rp. 3,100,000	AF = Rp. 394,000
CZ = Rp. 2,352,000	DF = Rp. 335,000
RG = Rp. 1,882,000	AA = Rp. 265,000
AC = Rp. 1,274,000	ED = Rp. 128,000
AU = Rp. 1,274,000	
DG = Rp. 1,274,000	
AJ = Rp. 1,147,000	

KOTA

PALU

KECAMATAN

PALU TIMUR

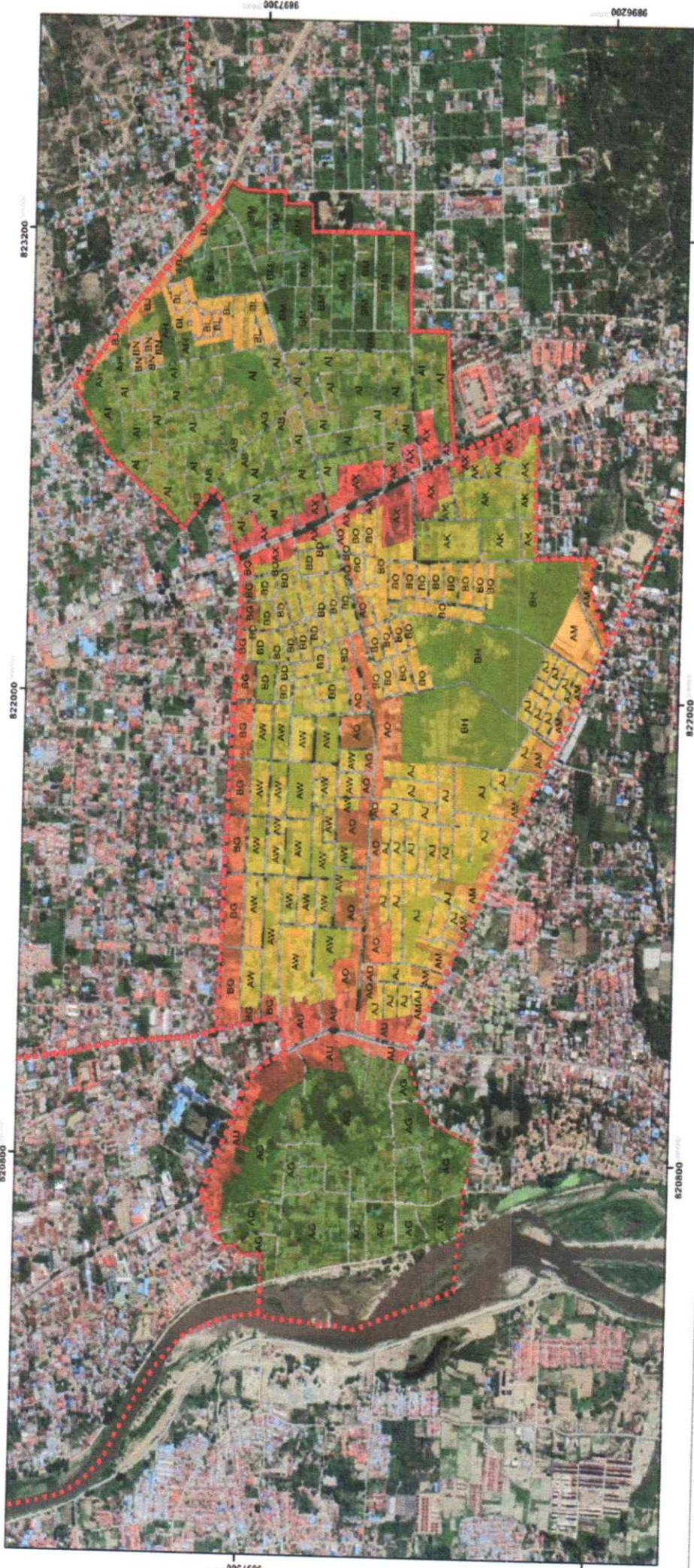
KELURAHAN

LOLU SELATAN HAL 1-1









**PETA ZONA NILAI TANAH**

U  
B  
T  
S

SKALA 1:10.000

0 75 150 300 450 600 Meter

Sistem Koordinat : WGS 1984  
Proyeksi peta : Universal Transverse Mercator  
Zone 50S



Legend	
Batas Kelurahan	Jalan
AK = Rp. 1,000,000	BL = Rp. 300,000
AU = Rp. 1,416,000	BO = Rp. 300,000
AO = Rp. 1,416,000	AJ = Rp. 300,000
AO = Rp. 1,416,000	AW = Rp. 300,000
AO = Rp. 1,416,000	BD = Rp. 300,000
AO = Rp. 1,416,000	AK = Rp. 300,000
AO = Rp. 1,416,000	BN = Rp. 300,000

KOTA	PALU
KECAMATAN	PALU SELATAN
KELURAHAN	BIROBULI SELATAN









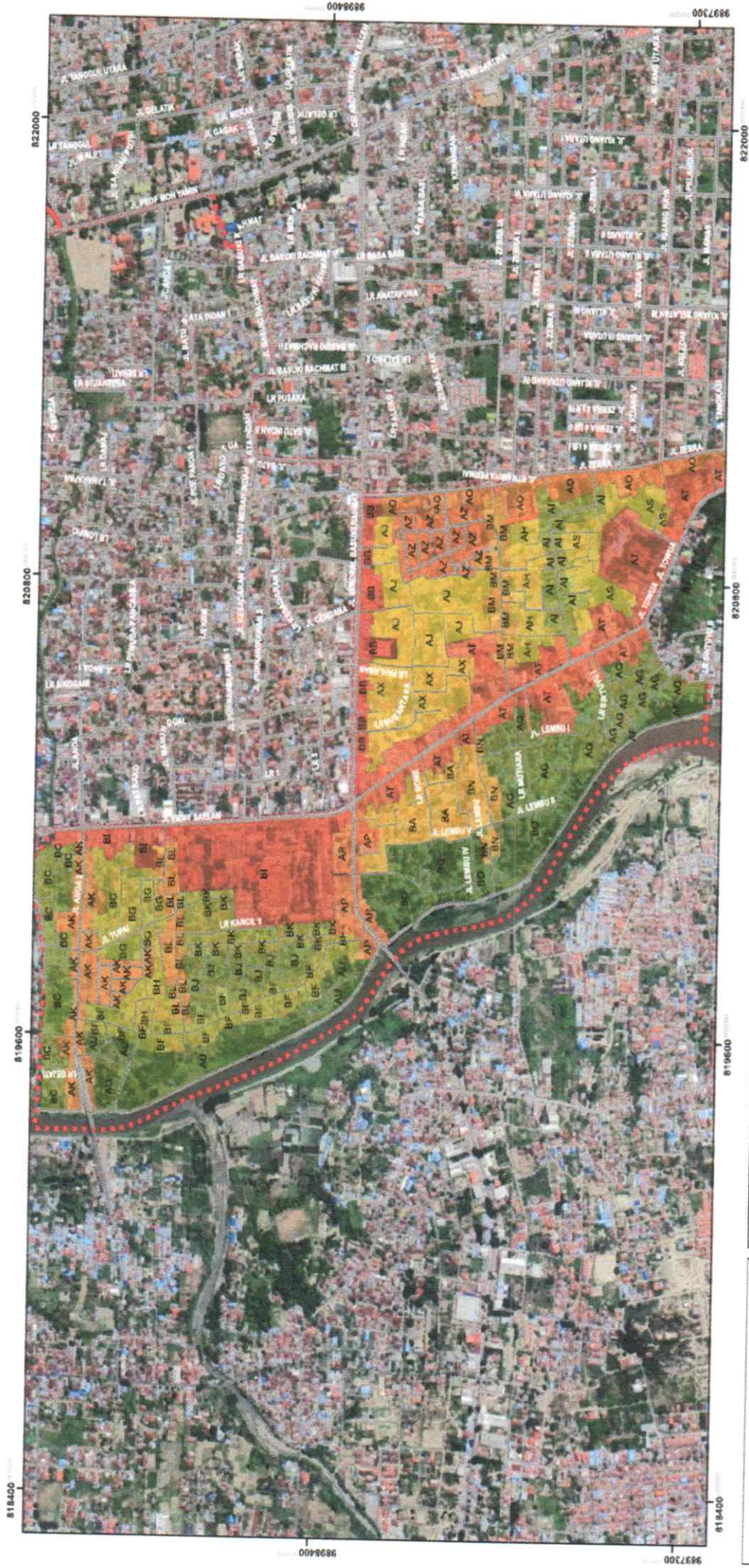
KOTA	PALU
KECAMATAN	PALU SELATAN
KELURAHAN	PETOBO











**PETA ZONA NILAI TANAH**

U  
B  
S  
T

SKALA 1:10.000

Sistem Koordinat : WGS 1984  
Proyeksi peta : Universal Transverse Mercator  
Zone 50S

Basas Kelurahan		Jalan	
00 - Rp. 3.640.000	0A - Rp. 394.000	00 - Rp. 3.640.000	0A - Rp. 394.000
01 - Rp. 2.730.000	0B - Rp. 394.000	01 - Rp. 2.730.000	0B - Rp. 394.000
02 - Rp. 1.820.000	0C - Rp. 394.000	02 - Rp. 1.820.000	0C - Rp. 394.000
03 - Rp. 1.330.000	0D - Rp. 394.000	03 - Rp. 1.330.000	0D - Rp. 394.000
04 - Rp. 940.000	0E - Rp. 394.000	04 - Rp. 940.000	0E - Rp. 394.000
05 - Rp. 802.000	0F - Rp. 394.000	05 - Rp. 802.000	0F - Rp. 394.000
06 - Rp. 664.000	0G - Rp. 394.000	06 - Rp. 664.000	0G - Rp. 394.000
07 - Rp. 494.000	0H - Rp. 394.000	07 - Rp. 494.000	0H - Rp. 394.000
08 - Rp. 464.000	0I - Rp. 394.000	08 - Rp. 464.000	0I - Rp. 394.000
09 - Rp. 394.000	0J - Rp. 394.000	09 - Rp. 394.000	0J - Rp. 394.000

**KOTA**

**KECAMATAN**

**KELURAHAN**

**PALU**

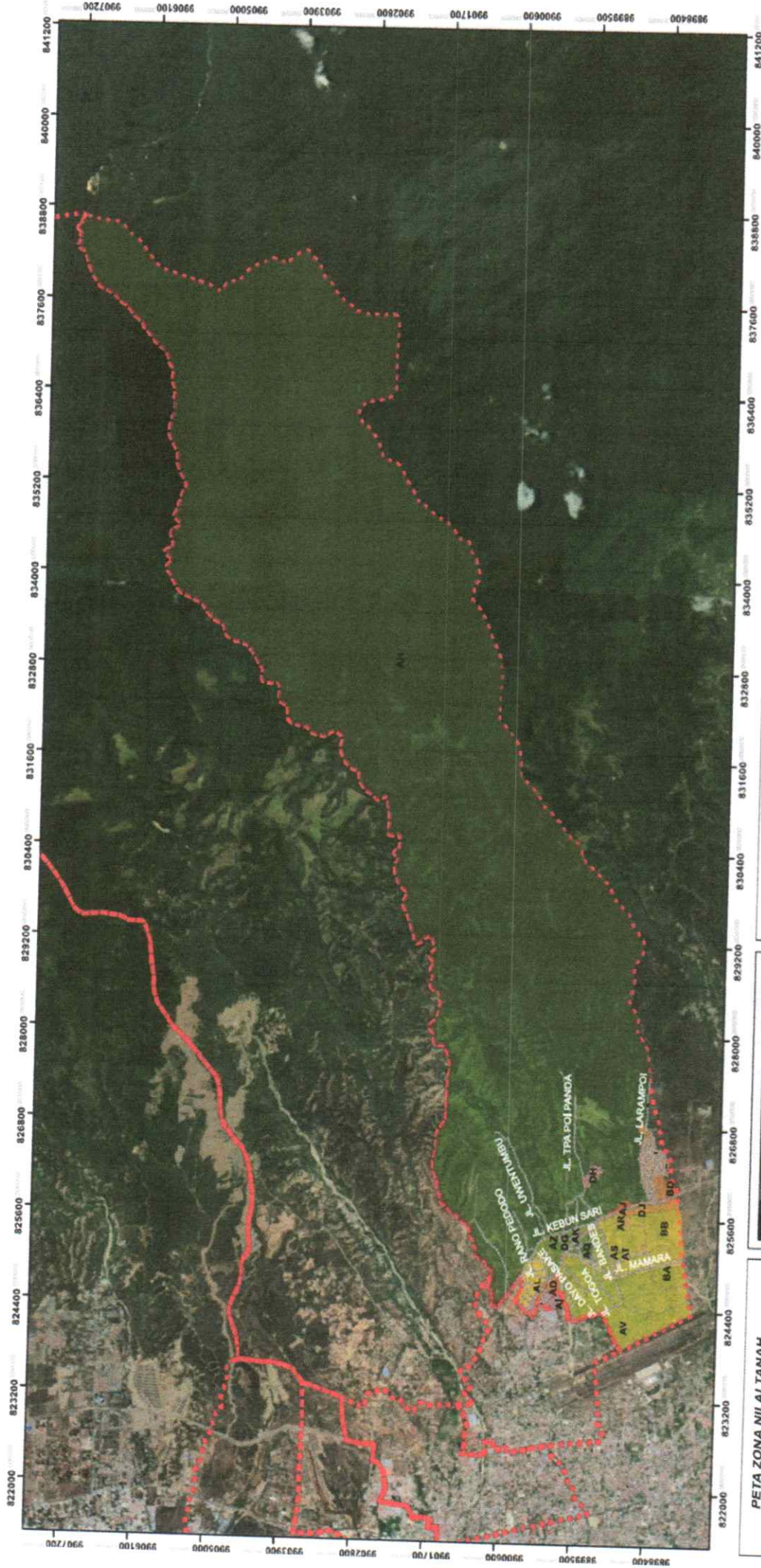
**PALU SELATAN**

**TATURA SELATAN**









KOTA	PALU
KECAMATAN	MANTIKULORE
KELURAHAN	KAWATUNA

Legend	
--- Batas Kelurahan	--- Jalan
--- Batas Kecamatan	AL = Rp. 128.000
--- Batas Kota	UB = Rp. 103.000
	AV = Rp. 103.000
	AS = Rp. 103.000
	AZ = Rp. 103.000
	AK = Rp. 103.000
	DG = Rp. 103.000
	AD = Rp. 103.000
	AH = Rp. 48.000



**PETA ZONA NILAI TANAH**

U  
B  
T  
S

**SKALA 1:50.000**

0 375 750 1.500 2.250 3.000 Meter

Sistem Koordinat : WGS 1984  
Proyeksi peta : Universal Transverse Mercator  
Zone 50S

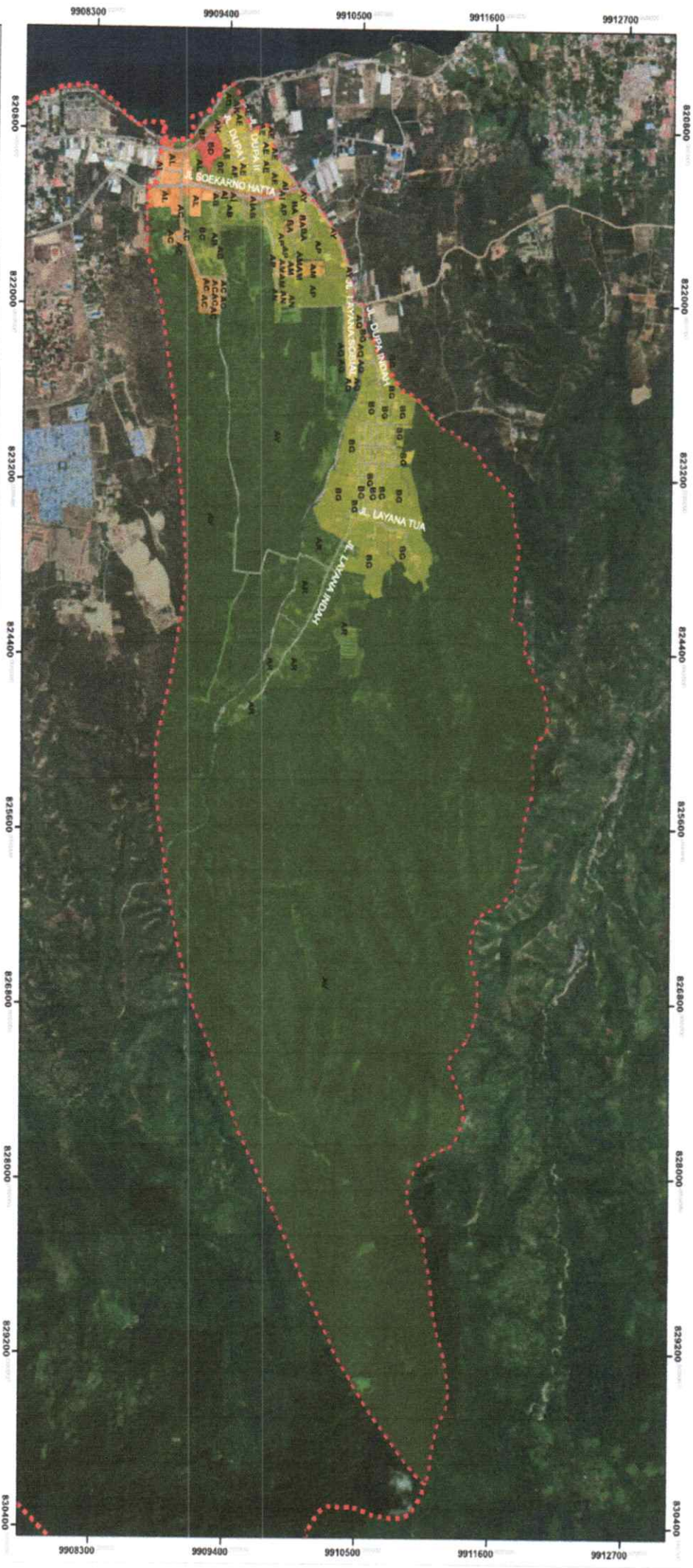












U

B

T

S

SKALA 1:26.000

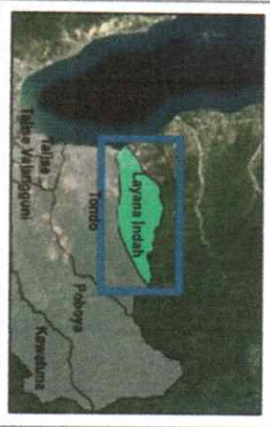
0 195 390 780 1.170 1.560 Meters

PETA ZONA NILAI TANAH

Sistem Koordinat : WGS 1984

Proyeksi peta : Universal Transverse Mercator

Zone 50S



Legenda	
	Garis Kelirihan
	Jalan
	BD = Rp. 702.000
	AK = Rp. 614.000
	BF = Rp. 537.000
	AI = Rp. 464.000
	AC = Rp. 338.000
	AL = Rp. 305.000
	BA = Rp. 286.000
	AM = Rp. 200.000
	AN = Rp. 160.000
	AO = Rp. 140.000
	AV = Rp. 100.000
	AE = Rp. 140.000
	BC = Rp. 128.000
	AD = Rp. 128.000
	AV = Rp. 36.000

KOTA	PALU
KECAMATAN	MANTIKULORE
KELURAHAN	LAYANA INDAH









**PETA ZONA NILAI TANAH**

**SKALA 1:68.000**

Sistem Koordinat : WGS 1984  
Proyeksi peta : Universal Transverse Mercator  
Zone 50S

**Legend**

Batas Kelurahan

Jalan

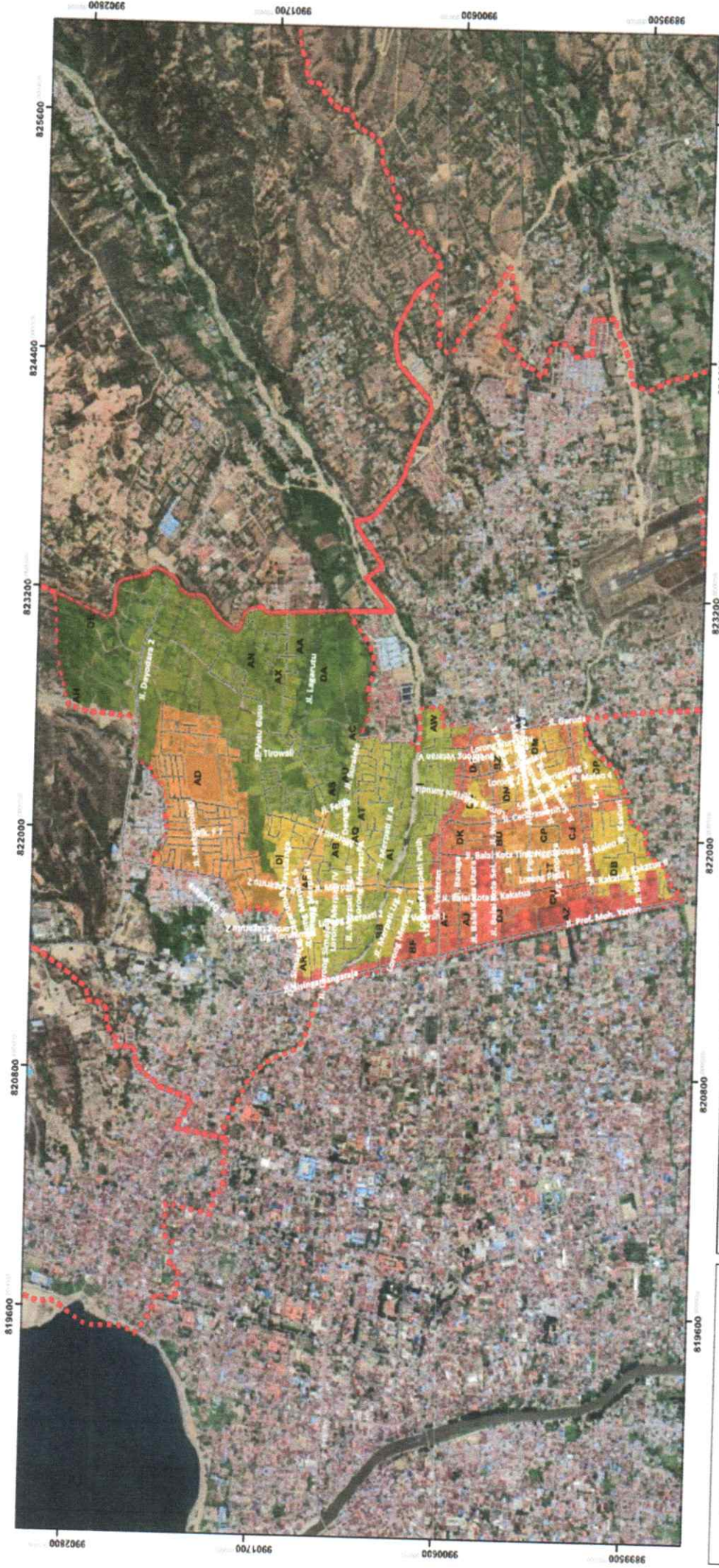
AT = Rp. 160.000	AS = Rp. 103.000	AV = Rp. 82.000
AU = Rp. 160.000	AN = Rp. 82.000	
AD = Rp. 160.000	AM = Rp. 82.000	
AK = Rp. 128.000	AL = Rp. 103.000	
AL = Rp. 128.000	AA = Rp. 82.000	
AD = Rp. 128.000	AC = Rp. 103.000	
AT = Rp. 103.000		

KOTA	PALU
KECAMATAN	MANTIKULORE
KELURAHAN	POBOYA



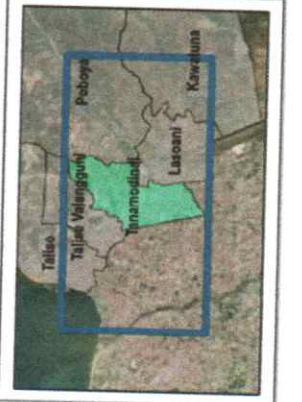






KOTA	PALU
KECAMATAN	MANTIKULORE
KELURAHAN	TANAMODINDI

Legend	
Batas Kelurahan	Jalan
<ul style="list-style-type: none"> <li>1. Batas Kelurahan</li> <li>2. Batas Kelurahan</li> <li>3. Batas Kelurahan</li> <li>4. Batas Kelurahan</li> <li>5. Batas Kelurahan</li> <li>6. Batas Kelurahan</li> <li>7. Batas Kelurahan</li> <li>8. Batas Kelurahan</li> <li>9. Batas Kelurahan</li> <li>10. Batas Kelurahan</li> <li>11. Batas Kelurahan</li> <li>12. Batas Kelurahan</li> <li>13. Batas Kelurahan</li> <li>14. Batas Kelurahan</li> <li>15. Batas Kelurahan</li> <li>16. Batas Kelurahan</li> <li>17. Batas Kelurahan</li> <li>18. Batas Kelurahan</li> <li>19. Batas Kelurahan</li> <li>20. Batas Kelurahan</li> <li>21. Batas Kelurahan</li> <li>22. Batas Kelurahan</li> <li>23. Batas Kelurahan</li> <li>24. Batas Kelurahan</li> <li>25. Batas Kelurahan</li> <li>26. Batas Kelurahan</li> <li>27. Batas Kelurahan</li> <li>28. Batas Kelurahan</li> <li>29. Batas Kelurahan</li> <li>30. Batas Kelurahan</li> <li>31. Batas Kelurahan</li> <li>32. Batas Kelurahan</li> <li>33. Batas Kelurahan</li> <li>34. Batas Kelurahan</li> <li>35. Batas Kelurahan</li> <li>36. Batas Kelurahan</li> <li>37. Batas Kelurahan</li> <li>38. Batas Kelurahan</li> <li>39. Batas Kelurahan</li> <li>40. Batas Kelurahan</li> <li>41. Batas Kelurahan</li> <li>42. Batas Kelurahan</li> <li>43. Batas Kelurahan</li> <li>44. Batas Kelurahan</li> <li>45. Batas Kelurahan</li> <li>46. Batas Kelurahan</li> <li>47. Batas Kelurahan</li> <li>48. Batas Kelurahan</li> <li>49. Batas Kelurahan</li> <li>50. Batas Kelurahan</li> <li>51. Batas Kelurahan</li> <li>52. Batas Kelurahan</li> <li>53. Batas Kelurahan</li> <li>54. Batas Kelurahan</li> <li>55. Batas Kelurahan</li> <li>56. Batas Kelurahan</li> <li>57. Batas Kelurahan</li> <li>58. Batas Kelurahan</li> <li>59. Batas Kelurahan</li> <li>60. Batas Kelurahan</li> <li>61. Batas Kelurahan</li> <li>62. Batas Kelurahan</li> <li>63. Batas Kelurahan</li> <li>64. Batas Kelurahan</li> <li>65. Batas Kelurahan</li> <li>66. Batas Kelurahan</li> <li>67. Batas Kelurahan</li> <li>68. Batas Kelurahan</li> <li>69. Batas Kelurahan</li> <li>70. Batas Kelurahan</li> <li>71. Batas Kelurahan</li> <li>72. Batas Kelurahan</li> <li>73. Batas Kelurahan</li> <li>74. Batas Kelurahan</li> <li>75. Batas Kelurahan</li> <li>76. Batas Kelurahan</li> <li>77. Batas Kelurahan</li> <li>78. Batas Kelurahan</li> <li>79. Batas Kelurahan</li> <li>80. Batas Kelurahan</li> <li>81. Batas Kelurahan</li> <li>82. Batas Kelurahan</li> <li>83. Batas Kelurahan</li> <li>84. Batas Kelurahan</li> <li>85. Batas Kelurahan</li> <li>86. Batas Kelurahan</li> <li>87. Batas Kelurahan</li> <li>88. Batas Kelurahan</li> <li>89. Batas Kelurahan</li> <li>90. Batas Kelurahan</li> <li>91. Batas Kelurahan</li> <li>92. Batas Kelurahan</li> <li>93. Batas Kelurahan</li> <li>94. Batas Kelurahan</li> <li>95. Batas Kelurahan</li> <li>96. Batas Kelurahan</li> <li>97. Batas Kelurahan</li> <li>98. Batas Kelurahan</li> <li>99. Batas Kelurahan</li> <li>100. Batas Kelurahan</li> </ul>	<ul style="list-style-type: none"> <li>1. Jalan</li> <li>2. Jalan</li> <li>3. Jalan</li> <li>4. Jalan</li> <li>5. Jalan</li> <li>6. Jalan</li> <li>7. Jalan</li> <li>8. Jalan</li> <li>9. Jalan</li> <li>10. Jalan</li> <li>11. Jalan</li> <li>12. Jalan</li> <li>13. Jalan</li> <li>14. Jalan</li> <li>15. Jalan</li> <li>16. Jalan</li> <li>17. Jalan</li> <li>18. Jalan</li> <li>19. Jalan</li> <li>20. Jalan</li> <li>21. Jalan</li> <li>22. Jalan</li> <li>23. Jalan</li> <li>24. Jalan</li> <li>25. Jalan</li> <li>26. Jalan</li> <li>27. Jalan</li> <li>28. Jalan</li> <li>29. Jalan</li> <li>30. Jalan</li> <li>31. Jalan</li> <li>32. Jalan</li> <li>33. Jalan</li> <li>34. Jalan</li> <li>35. Jalan</li> <li>36. Jalan</li> <li>37. Jalan</li> <li>38. Jalan</li> <li>39. Jalan</li> <li>40. Jalan</li> <li>41. Jalan</li> <li>42. Jalan</li> <li>43. Jalan</li> <li>44. Jalan</li> <li>45. Jalan</li> <li>46. Jalan</li> <li>47. Jalan</li> <li>48. Jalan</li> <li>49. Jalan</li> <li>50. Jalan</li> <li>51. Jalan</li> <li>52. Jalan</li> <li>53. Jalan</li> <li>54. Jalan</li> <li>55. Jalan</li> <li>56. Jalan</li> <li>57. Jalan</li> <li>58. Jalan</li> <li>59. Jalan</li> <li>60. Jalan</li> <li>61. Jalan</li> <li>62. Jalan</li> <li>63. Jalan</li> <li>64. Jalan</li> <li>65. Jalan</li> <li>66. Jalan</li> <li>67. Jalan</li> <li>68. Jalan</li> <li>69. Jalan</li> <li>70. Jalan</li> <li>71. Jalan</li> <li>72. Jalan</li> <li>73. Jalan</li> <li>74. Jalan</li> <li>75. Jalan</li> <li>76. Jalan</li> <li>77. Jalan</li> <li>78. Jalan</li> <li>79. Jalan</li> <li>80. Jalan</li> <li>81. Jalan</li> <li>82. Jalan</li> <li>83. Jalan</li> <li>84. Jalan</li> <li>85. Jalan</li> <li>86. Jalan</li> <li>87. Jalan</li> <li>88. Jalan</li> <li>89. Jalan</li> <li>90. Jalan</li> <li>91. Jalan</li> <li>92. Jalan</li> <li>93. Jalan</li> <li>94. Jalan</li> <li>95. Jalan</li> <li>96. Jalan</li> <li>97. Jalan</li> <li>98. Jalan</li> <li>99. Jalan</li> <li>100. Jalan</li> </ul>



**PETA ZONA NILAI TANAH**

**SKALA 1:19.000**

0 140 280 560 840 1120 Meters

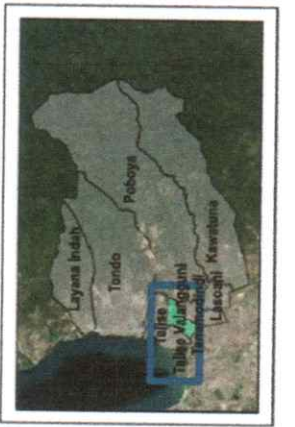
Sistem Koordinat : WGS 1984  
 Proyeksi peta : Universal Transverse Mercator  
 Zone 50S





KOTA	PALU
KECAMATAN	MANTIKULORE
KELURAHAN	TALISE VALANGUNI

Legend	
Batas Kelurahan	Jalan
AU = Rp. 1.573.000	AH = Rp. 285.000
AL = Rp. 537.000	BE = Rp. 285.000
AT = Rp. 537.000	CG = Rp. 243.000
AV = Rp. 464.000	AF = Rp. 243.000
AI = Rp. 354.000	BG = Rp. 128.000
AG = Rp. 335.000	AD = Rp. 48.000
	AB = Rp. 48.000
	AA = Rp. 48.000



**PETA ZONA NILAI TANAH**

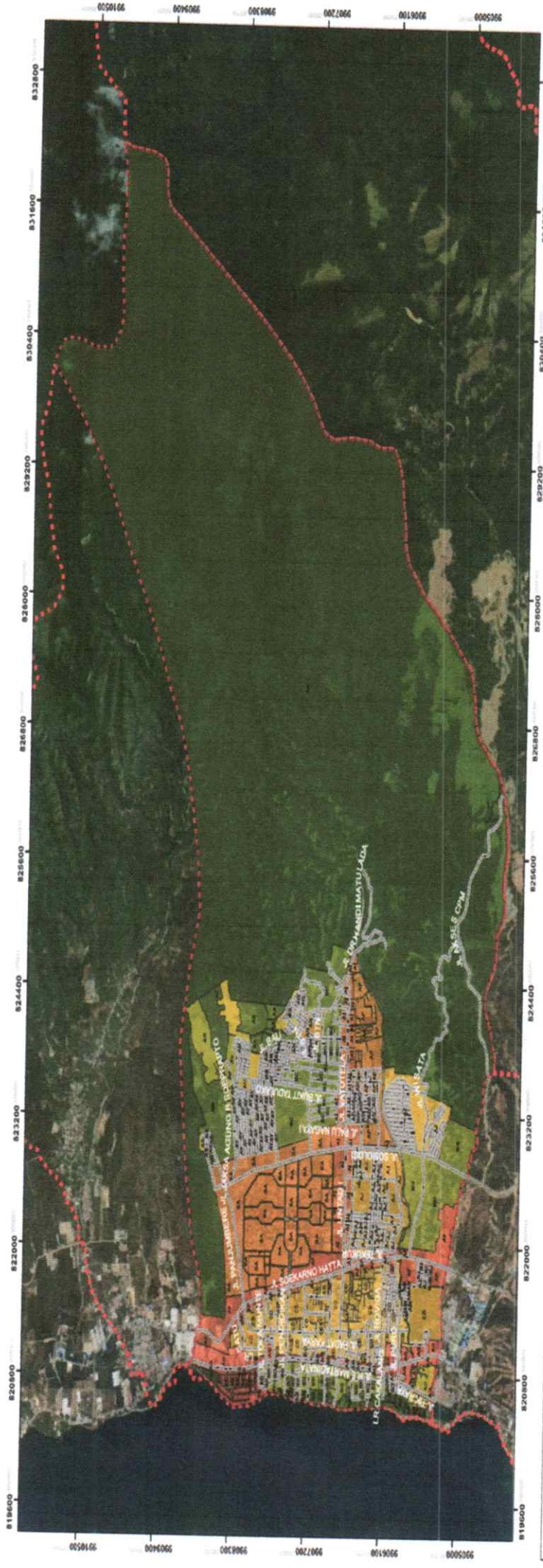
U  
B  
T  
S

SKALA 1:17.000

0 125 250 500 750 1.000 Meters

Sistem Koordinat : WGS 1984  
Proyeksi peta : Universal Transverse Mercator  
Zone 50S





**PETA ZONA NILAI TANAH**

U  
B

S  
T

0

200

500

1000

1500

2000

Meeters

1:35.000

Sistem Koordinat : WGS 1984

Proyeksi peta : Universal Transverse Mercator

Zone 50S

Legend	
Batas Kelurahan	Jalan
AE - Rp. 2.000.000	CD - Rp. 335.000
AG - Rp. 1.700.000	AE - Rp. 128.000
AF - Rp. 1.400.000	AF - Rp. 128.000
AD - Rp. 1.100.000	AD - Rp. 128.000
AI - Rp. 800.000	AI - Rp. 128.000
AJ - Rp. 500.000	AJ - Rp. 128.000
AK - Rp. 300.000	AK - Rp. 128.000
AL - Rp. 100.000	AL - Rp. 128.000
AM - Rp. 50.000	AM - Rp. 128.000
AN - Rp. 25.000	AN - Rp. 128.000
AO - Rp. 12.500	AO - Rp. 128.000
AP - Rp. 6.250	AP - Rp. 128.000
AQ - Rp. 3.125	AQ - Rp. 128.000
AR - Rp. 1.562	AR - Rp. 128.000
AS - Rp. 781	AS - Rp. 128.000
AT - Rp. 390	AT - Rp. 128.000
AU - Rp. 195	AU - Rp. 128.000
AV - Rp. 97	AV - Rp. 128.000
AW - Rp. 48	AW - Rp. 128.000
AX - Rp. 24	AX - Rp. 128.000
AY - Rp. 12	AY - Rp. 128.000
AZ - Rp. 6	AZ - Rp. 128.000

KOTA	PALU
KECAMATAN	MANTIKULORE
KELURAHAN	TONDO

WALI KOTA PALU,  
  
ttd  
  
HADIANTO RASYID

salinan sesuai dengan aslinya  
sahabat dengan Hukum  
Kepala Bagian Hukum  
MOHAMMAD AFFAN  
NIP. 19780212 199803 1 004  
NIP. 19780212 199803 1 004